



サンリッチA

市立長久幼稚園

長久町

長久児童遊園地

東蓮華院大寺

クリスタル
A B C

4 5 6 7 8
9 10 11 12 13
A B C

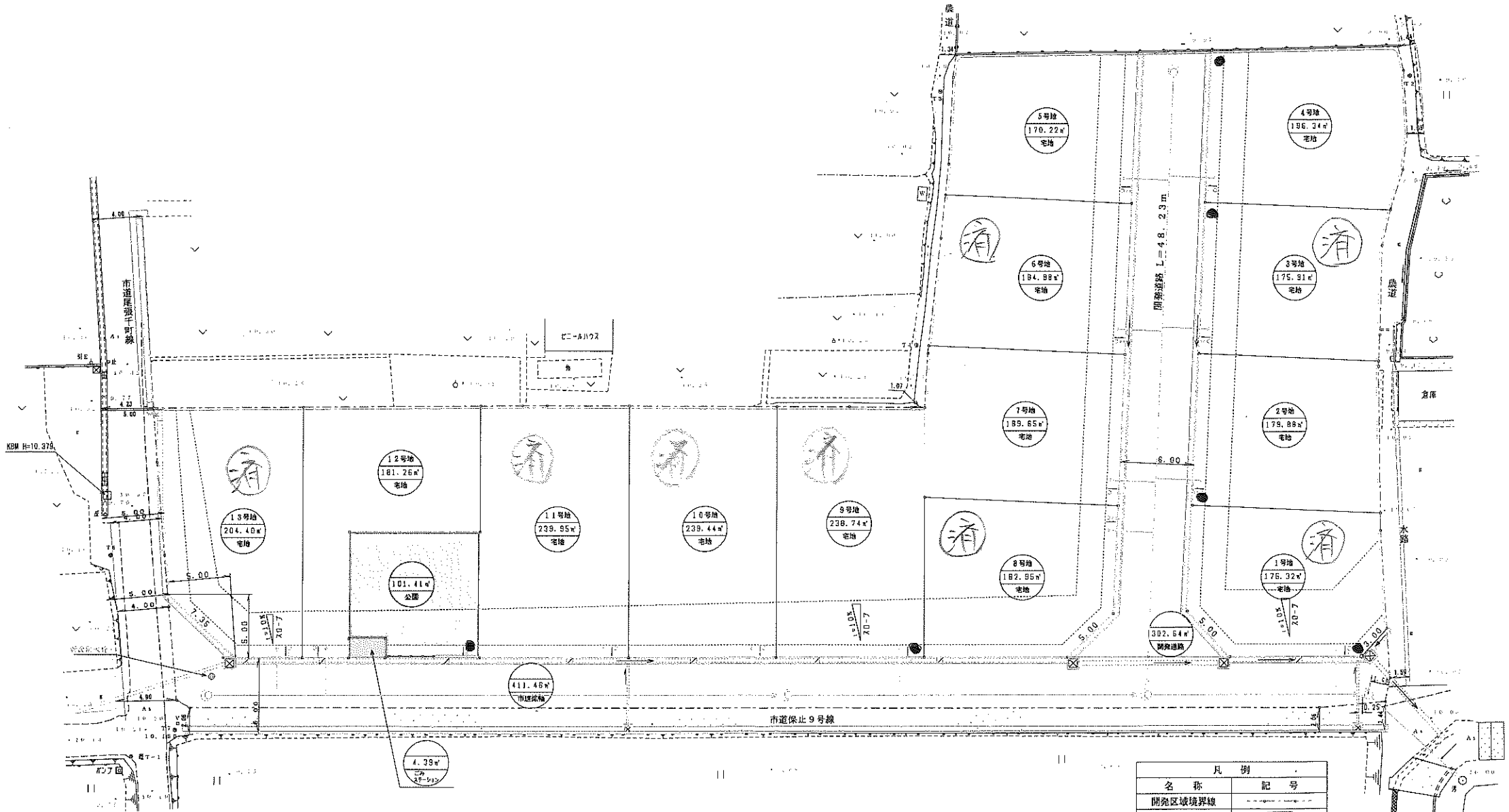
瀬戸内市国民図書館
もみぢ広場

瀬戸内市公民館

三ツ木の

No.4 土地利用計画図 縮尺=1/250 販売用宅地面積図

図紙角 102-22-17



区分	面積 (m ²)	割合 (%)
宅地	2560.04	75.742
市道拡幅	411.46	12.174
開発道路	302.64	8.954
公園	101.41	3.000
ゴミステーション	4.39	0.130
合計	3379.94	100.000

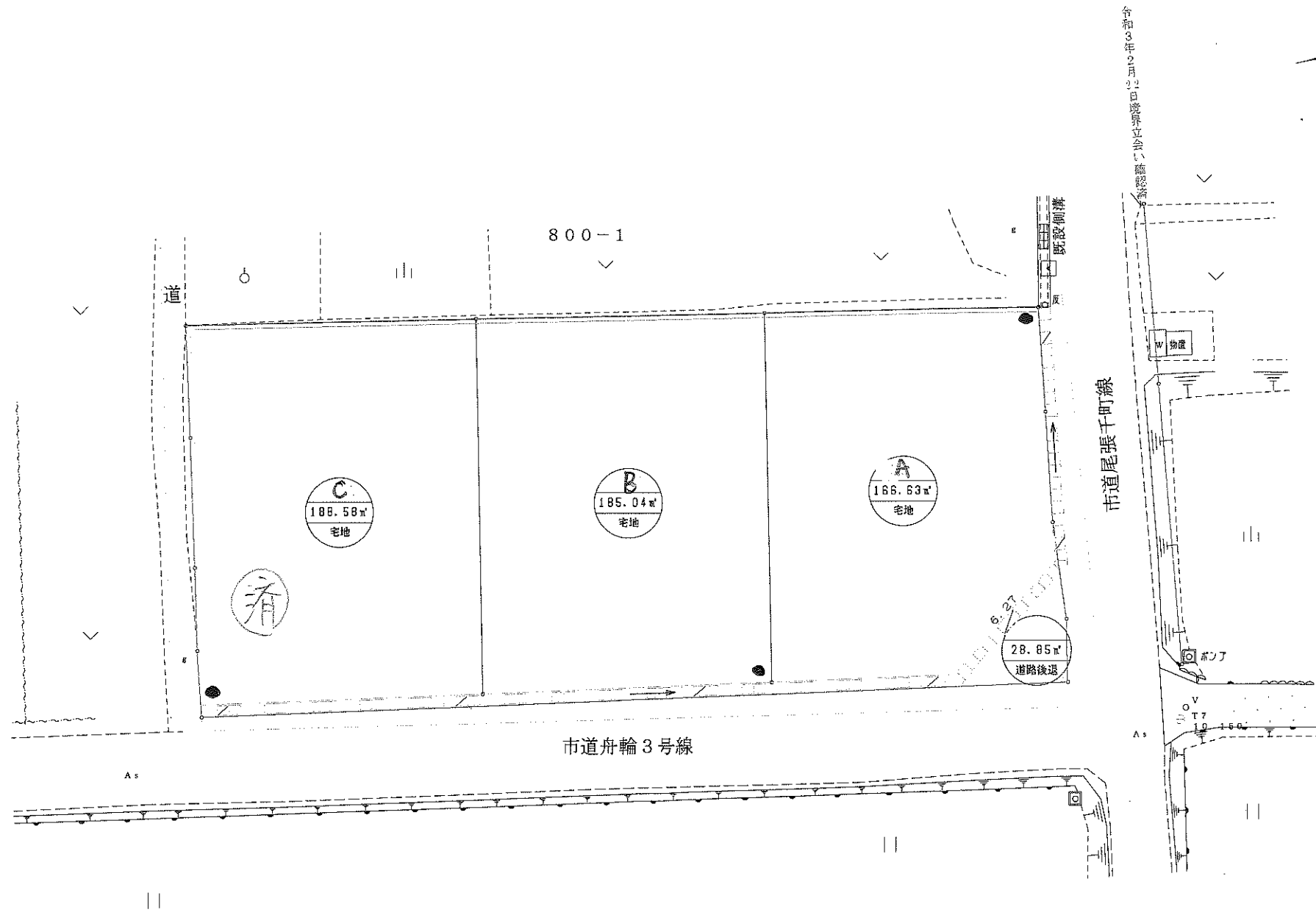
名称	記号
開発区域境界線	-----
市道	□
水路	□
農道	□
宅地	□
市道拡幅	□
開発道路	□
公園	□
ゴミステーション	□
区画番号	○
区画面積	○ (1号地 176.32m ² 宅地)
区分	○

図面名	No.4 土地利用計画図
作成年月日	令和 3年12月20日
所在	瀬戸内市色久町花屋字橋本南907番1、807番2、808番809番、810番1、810番2、中内町827番1、827番2
開発者	株式会社 丸通地産
作成者	瀬戸内市色久町大倉626番地3 佐藤測量 佐藤 剛

土地利用計画図 縮尺=1/200

所在 瀬戸内市邑久町尾張字東畑 地内

回転角 77-37-43



区分	面積 (m ²)	割合 (%)
宅地	540.25	94.93
道路後退	28.85	5.07
合計	569.10	100.00

作成者 佐藤測量 佐藤 剛

尾張V・VI期分譲地販売価格

所在地：瀬戸内市邑久町尾張

地目：宅地

都市計画：都市計画外

建ぺい率：60%

容積率：200%

道路状況：4m～6m

排水施設：下水

ガス施設：プロパンガス

水道施設：公営（敷地内引込み）

学区：邑久小学校790m（10分）・邑久中学校720m（9分）

交通：邑久駅1180m（15分）・コンビニ620m（8分）・スーパー780m（10分）

市民病院500m（7分）

建築条件：なし

事業主：(株)丸通地建

開発許可：瀬戸内市指令建第12号

引渡し：即時

用途：住宅・店舗

備考：負担金1区画90万円（上下水道・地元負担等含む）

1. 中村東（数字の番号）、田中町内会（アルファベット）に加入していただきます。
2. 面積は確定面積です。
3. 図面上●は電柱の位置です。

号地	地番	面積	坪単価	金額	備考
1	尾張807-6	176.32 m ² 53.33 坪	17 万円	9,066,100 円	有
2	尾張807-7	179.88 m ² 54.41 坪	16.5 万円	8,977,650 円	
3	尾張807-8 尾張827-4	175.91 m ² 53.21 坪	16.5 万円	8,779,650 円	有
4	尾張827-3	196.34 m ² 59.39 坪	16.5 万円	9,799,350 円	
5	尾張827-6	170.22 m ² 51.49 坪	15.5 万円	7,980,950 円	
6	尾張807-9 尾張827-5	184.98 m ² 55.95 坪	15.5 万円	8,672,250 円	有
7	尾張807-10	189.65 m ² 57.36 坪	15.5 万円	8,890,800 円	
8	尾張807-11	182.95 m ² 55.34 坪	16 万円	8,854,400 円	有
9	尾張807-12	238.74 m ² 72.21 坪	16 万円	11,553,600 円	有
10	尾張807-13	239.44 m ² 72.43 坪	16 万円	11,588,800 円	有
11	尾張807-14	239.95 m ² 72.58 坪	16 万円	11,612,800 円	有
12	尾張807-15	181.26 m ² 54.83 坪	14 万円	7,676,200 円	
13	尾張807-16	204.40 m ² 61.83 坪	17 万円	10,511,100 円	有
A	尾張804-2	166.63 m ² 50.40 坪	17 万円	8,568,000 円	
B	尾張804-3	185.04 m ² 55.97 坪	16 万円	8,955,200 円	
C	尾張804-4	188.58 m ² 57.04 坪	16 万円	9,126,400 円	有

(仮名称)「M's ガーデン尾張V・VI期分譲地」

共同施設維持管理に係る覚書・建築協定書

今般上記分譲地の(以下本物件という)売買契約締結にあたり、売主 株式会社丸通地建(以下甲という)買主 殿(以下乙という)は本物件内の共同施設(道路・公園等)の維持管理に関して、以下の各条項を承諾したので本覚書式通を作成し、各自巻通を所持することとする。

1. (目的)

良好な(住宅・店舗)団地を形成することを目的とする。

2. (道路・公園等共同施設)

- ① 道路・公園は公共施設です。
- ② 道路・側溝・公園・ゴミ置場の維持管理(清掃、草刈)は乙が行うものとします。
- ③ 本物件内電柱及び支線は甲が中国電力と協議の上設置したもので、これらの移設等を甲及び中国電力に申し出ないものとします。
- ④ 分譲地西の土地(尾張 **825-1・825-2・826**)を将来造成する可能性がある為、道路等を株式会社丸通地建又は地主が利用する事を今回の購入者は承諾するものとする。
- ⑤ 上記の場合、開発事業等のため承諾書等も速やかに協力することとする。

3. (建物の規制及び基準)

- ① 建物配置は境界(壁芯)より1mを離すものとする。
又、片屋根勾配が付く場合、北側軒高7mを越える建物を建てる時は越えた高さを例①の様に配置より南に後退するものとする。
- ② 宅地内は努めて緑化することとし、隣地境界線については、原則として建物用コンクリートブロック(10cm)を使用し、高さは1.2m(ブロック6段)とする。
但し、道路に面する部分は堀・門扉・車庫等は自由とする。
- ③ 建築物の外観、形態、色彩は自然環境に調和するものとし、健全な住宅地にふさわしいものとする。(団地の美観を損なうような建築物及び工作物を設置しないこと)
- ④ 材料搬入ルートを決め交通ルール及び学童通学道路に留意をする。また、建築会社及び建築会社の関連会社等通行に問題が生じた場合は、甲は責任を負わないものとし、乙及び建築会社の責任において対処するものとする。

4. (その他)

- ① GLの嵩上げはしないものとする。
- ② 道路及び未利用地には車や物を置かないこと。
- ③ 乙は本物件を第三者に譲渡・賃貸する場合には、第三者に対して上記各事項を継承するものとする。

5. (地元への協力について)

- ① 乙は川掃除・クリーン作戦等、地域ぐるみの環境整備活動等は積極的に協力すること。
- ② 乙は部落等の行事及び学校関係等・寄付行為に積極的に参加すること。
- ③ 乙は農業機械の騒音・土ほこり・農業散布はよく理解して協力すること。

以上

令和 年 月 日

売主(甲)

瀬戸内市邑久町豊原117番地の1
株式会社 丸通地建
代表取締役 近藤友一

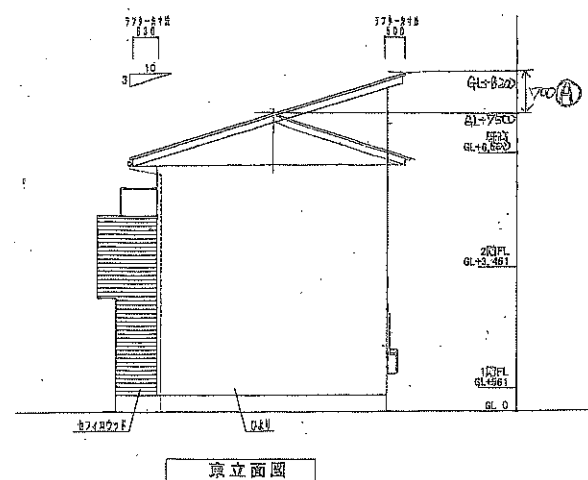
買主(乙)

住所

氏名

印

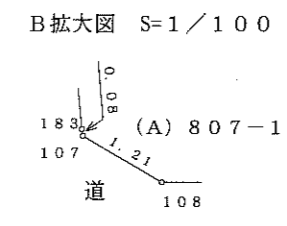
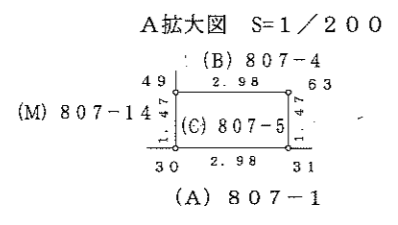
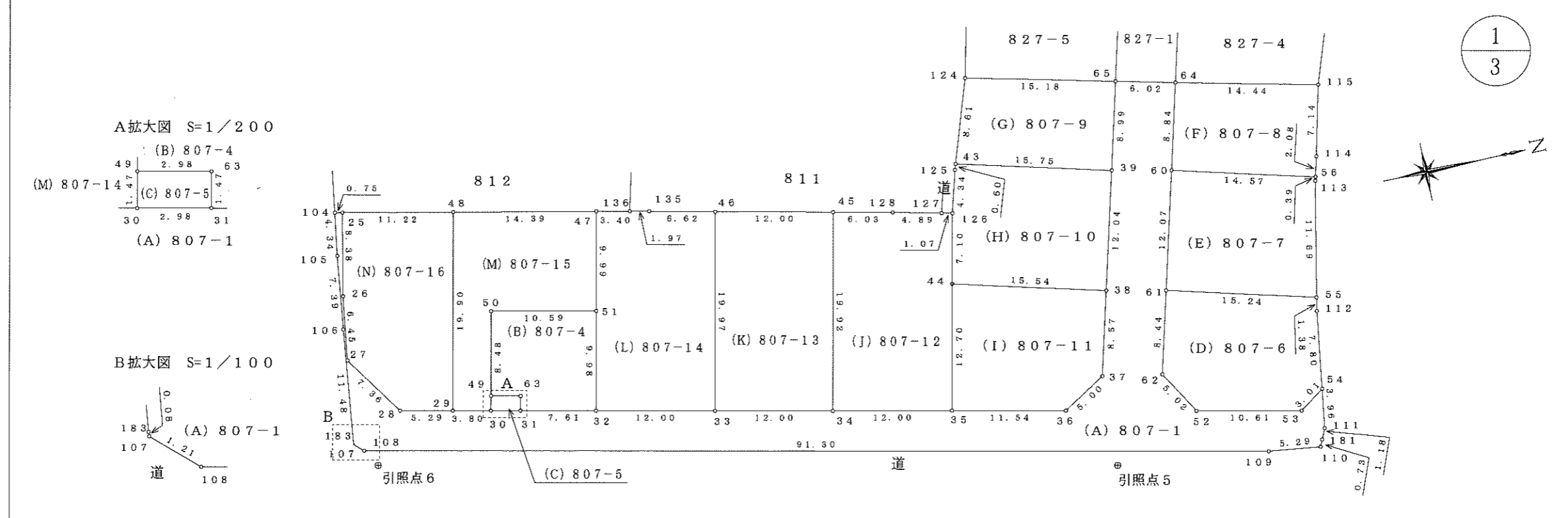
例①



地番 807-1
807-4~807-16

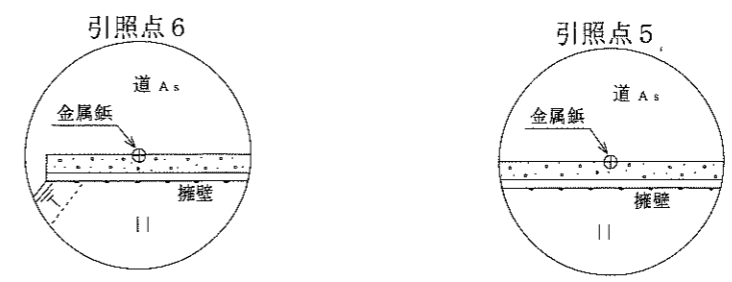
土地所在図
地積測量図

土地の所在 瀬戸内市邑久町尾張字保止前



引照点一覧表			
引照点5	金属板	X=-148652.351	Y=-21336.609
引照点6	金属板	X=-148725.258	Y=-21352.634
逆トラバース計算一覧表			
引照点間距離	引照点5~引照点6		74.647m
器械点	引照点5	後視点	引照点6
視準点	挟角	距離	
28	4°20'10"	72.632m	
36	46°36'50"	7.541m	
52	145°26'19"	9.653m	
53	163°34'08"	19.357m	

令和 3年12月14日測量「任意座標」



- 凡例
- コンクリート杭・・・44
 - 金属プレート・・・25~39, 43, 45~56, 60~63, 104, 126
 - 金属板・・・105, 107~111, 135, 181
 - ペンキ印・・・64, 65, 106, 112~115, 124, 125, 127, 128, 136, 183

作成者 瀬戸内市邑久町大富626番地3
土地家屋調査士 佐藤 剛
令和 3年12月14日 作成

申請人 株式会社 丸通地建
代表取締役 近藤 友一

縮尺 1/500

土地所在図
地積測量図

地番 807-1
807-4~807-16

土地の所在 瀬戸内市邑久町尾張字保止前

2
3

座標求積表

地番	NO	標識	X	Y	辺長	測線	
(B) 807 -4	32	()	-148702.671	-21353.289			
	51	()	-148700.526	-21363.045	9.98	32- 51	
	50	()	-148710.875	-21365.315	10.59	51- 50	
	49	()	-148712.704	-21357.005	8.50	50- 49	
	63	()	-148709.789	-21356.363	2.98	49- 63	
	31	()	-148710.108	-21354.926	1.47	63- 31	
	32	()	-148702.671	-21353.289	7.61	31- 32	
			倍面積	202.823006	m ²		
			面積	101.4115030	m ² 地積	101.41 m ²	
(C) 807 -5	30	()	-148713.023	-21355.567			
	31	()	-148710.108	-21354.926	2.98	30- 31	
	63	()	-148709.789	-21356.363	1.47	31- 63	
	49	()	-148712.704	-21357.005	2.98	63- 49	
	30	()	-148713.023	-21355.567	1.47	49- 30	
				倍面積	8.789902	m ²	
				面積	4.3949510	m ² 地積	4.39 m ²
(D) 807 -6	52	()	-148643.411	-21340.251			
	53	()	-148633.042	-21337.971	10.61	52- 53	
	54	()	-148630.564	-21339.692	3.01	53- 54	
	112	()	-148629.410	-21347.410	7.80	54- 112	
	55	()	-148629.130	-21348.770	1.38	112- 55	
	61	()	-148643.861	-21352.698	15.24	55- 61	
	62	()	-148646.035	-21344.542	8.44	61- 62	
	52	()	-148643.411	-21340.251	5.02	62- 52	
				倍面積	352.649096	m ²	
				面積	176.3245480	m ² 地積	176.32 m ²
	(E) 807 -7	55	()	-148629.130	-21348.770		
113		()	-148626.770	-21360.220	11.69	55- 113	
56		()	-148626.667	-21360.606	0.39	113- 56	
60		()	-148640.754	-21364.363	14.57	56- 60	
61		()	-148643.861	-21352.698	12.07	60- 61	
55		()	-148629.130	-21348.770	15.24	61- 55	
			倍面積	359.760244	m ²		
			面積	179.8801220	m ² 地積	179.88 m ²	
(F) 807 -8	56	()	-148626.667	-21360.606			
	114	()	-148626.130	-21362.620	2.08	56- 114	
	115	()	-148624.420	-21369.560	7.14	114- 115	
	64	()	-148638.475	-21372.907	14.44	115- 64	
	60	()	-148640.754	-21364.363	8.84	64- 60	
	56	()	-148626.667	-21360.606	14.57	60- 56	
				倍面積	262.573550	m ²	
			面積	131.2867750	m ² 地積	131.28 m ²	

座標求積表

地番	NO	標識	X	Y	辺長	測線
(A) 807 -1	104	()	-148724.170	-21378.330		
	105	()	-148724.851	-21374.039	4.34	104- 105
	106	()	-148725.820	-21366.710	7.39	105- 106
	183	()	-148727.239	-21355.318	11.48	106- 183
	107	()	-148727.250	-21355.230	0.08	183- 107
	108	()	-148726.360	-21354.409	1.21	107- 108
	109	()	-148637.200	-21334.730	91.30	108- 109
	110	()	-148631.950	-21334.030	5.29	109- 110
	181	()	-148631.645	-21334.694	0.73	110- 181
	111	()	-148631.150	-21335.770	1.18	181- 111
	54	()	-148630.564	-21339.692	3.96	111- 54
	53	()	-148633.042	-21337.971	3.01	54- 53
	52	()	-148643.411	-21340.251	10.61	53- 52
	62	()	-148646.035	-21344.542	5.02	52- 62
	61	()	-148643.861	-21352.698	8.44	62- 61
	60	()	-148640.754	-21364.363	12.07	61- 60
	64	()	-148638.475	-21372.907	8.84	60- 64
	65	()	-148644.335	-21374.302	6.02	64- 65
	39	()	-148646.650	-21365.607	8.99	65- 39
	38	()	-148649.753	-21353.969	12.04	39- 38
	37	()	-148651.959	-21345.685	8.57	38- 37
	36	()	-148656.234	-21343.074	5.00	37- 36
	35	()	-148667.508	-21345.559	11.54	36- 35
	34	()	-148679.230	-21348.133	12.00	35- 34
	33	()	-148690.952	-21350.707	12.00	34- 33
	32	()	-148702.671	-21353.289	12.00	33- 32
	31	()	-148710.108	-21354.926	7.61	32- 31
	30	()	-148713.023	-21355.567	2.98	31- 30
	29	()	-148716.735	-21356.385	3.80	30- 29
	28	()	-148721.908	-21357.520	5.29	29- 28
	27	()	-148726.093	-21363.582	7.36	28- 27
	26	()	-148725.141	-21369.965	6.45	27- 26
	25	()	-148723.427	-21378.172	8.38	26- 25
	104	()	-148724.170	-21378.330	0.75	25- 104
			倍面積	1251.767950	m ²	
			面積	625.8839750	m ² 地積	625.88 m ²

作成者

瀬戸内市邑久町大富626番地3
土地家屋調査士 佐藤 剛

令和 3年12月14日 作成

申請人

株式会社 丸通地建
代表取締役 近藤 友一

縮尺

1

地番 807-1
807-4~807-16

土地所在図
地積測量図

土地の所在 瀬戸内市邑久町尾張字保止前

座標求積表

地番	NO	標識	X	Y	辺長	測線
(L) 807	46	()	-148686.659	-21370.220		
-14	135	()	-148693.120	-21371.670	6.62	46- 135
	136	()	-148695.050	-21372.090	1.97	135- 136
	47	()	-148698.380	-21372.804	3.40	136- 47
	51	()	-148700.526	-21363.045	9.99	47- 51
	32	()	-148702.671	-21353.289	9.98	51- 32
	33	()	-148690.952	-21350.707	12.00	32- 33
	46	()	-148686.659	-21370.220	19.97	33- 46
			倍面積	479.904759	m ²	
			面積	239.9523795	m ² 地積	239.95 m ²
(M) 807	47	()	-148698.380	-21372.804		
-15	48	()	-148712.453	-21375.819	14.39	47- 48
	29	()	-148716.735	-21356.385	19.90	48- 29
	30	()	-148713.023	-21355.567	3.80	29- 30
	49	()	-148712.700	-21357.029	1.49	30- 49
	50	()	-148710.875	-21365.315	8.48	49- 50
	51	()	-148700.526	-21363.045	10.59	50- 51
	47	()	-148698.380	-21372.804	9.99	51- 47
			倍面積	362.527281	m ²	
			面積	181.2636405	m ² 地積	181.26 m ²
(N) 807	48	()	-148712.453	-21375.819		
-16	25	()	-148723.427	-21378.172	11.22	48- 25
	26	()	-148725.141	-21369.965	8.38	25- 26
	27	()	-148726.093	-21363.582	6.45	26- 27
	28	()	-148721.908	-21357.520	7.36	27- 28
	29	()	-148716.735	-21356.385	5.29	28- 29
	48	()	-148712.453	-21375.819	19.90	29- 48
			倍面積	408.800833	m ²	
			面積	204.4004165	m ² 地積	204.40 m ²

*公式 $A = 1/2 \sum (X_2 - X_1)(Y_1 + Y_2)$

座標求積表

地番	NO	標識	X	Y	辺長	測線
(G) 807	65	()	-148644.335	-21374.302		
-9	124	()	-148659.110	-21377.820	15.18	65- 124
	43	()	-148661.876	-21369.663	8.61	124- 43
	39	()	-148646.650	-21365.607	15.75	43- 39
	65	()	-148644.335	-21374.302	8.99	39- 65
			倍面積	272.030173	m ²	
			面積	136.0150865	m ² 地積	136.01 m ²
(H) 807	39	()	-148646.650	-21365.607		
-10	43	()	-148661.876	-21369.663	15.75	39- 43
	125	()	-148662.070	-21369.090	0.60	43- 125
	126	()	-148663.240	-21364.910	4.34	125- 126
	44	()	-148664.771	-21357.969	7.10	126- 44
	38	()	-148649.753	-21353.969	15.54	44- 38
	39	()	-148646.650	-21365.607	12.04	38- 39
			倍面積	379.317639	m ²	
			面積	189.6588195	m ² 地積	189.65 m ²
(I) 807	38	()	-148649.753	-21353.969		
-11	44	()	-148664.771	-21357.969	15.54	38- 44
	35	()	-148667.508	-21345.559	12.70	44- 35
	36	()	-148656.234	-21343.074	11.54	35- 36
	37	()	-148651.959	-21345.685	5.00	36- 37
	38	()	-148649.753	-21353.969	8.57	37- 38
			倍面積	365.911129	m ²	
			面積	182.9555645	m ² 地積	182.95 m ²
(J) 807	126	()	-148663.240	-21364.910		
-12	127	()	-148664.290	-21365.160	1.07	126- 127
	128	()	-148669.060	-21366.270	4.89	127- 128
	45	()	-148674.949	-21367.592	6.03	128- 45
	34	()	-148679.230	-21348.133	19.92	45- 34
	35	()	-148667.508	-21345.559	12.00	34- 35
	44	()	-148664.771	-21357.969	12.70	35- 44
	126	()	-148663.240	-21364.910	7.10	44- 126
			倍面積	477.485134	m ²	
			面積	238.7425670	m ² 地積	238.74 m ²
(K) 807	45	()	-148674.949	-21367.592		
-13	46	()	-148686.659	-21370.220	12.00	45- 46
	33	()	-148690.952	-21350.707	19.97	46- 33
	34	()	-148679.230	-21348.133	12.00	33- 34
	45	()	-148674.949	-21367.592	19.92	34- 45
			倍面積	478.896926	m ²	
			面積	239.4484630	m ² 地積	239.44 m ²

3
3

作成者

瀬戸内市邑久町大富626番地3
土地家屋調査士 佐藤 剛

令和 3年12月14日 作成

申請人

株式会社 丸通地建
代表取締役 近藤 友一

縮尺

1 /

地番 827-1
827-3~827-6

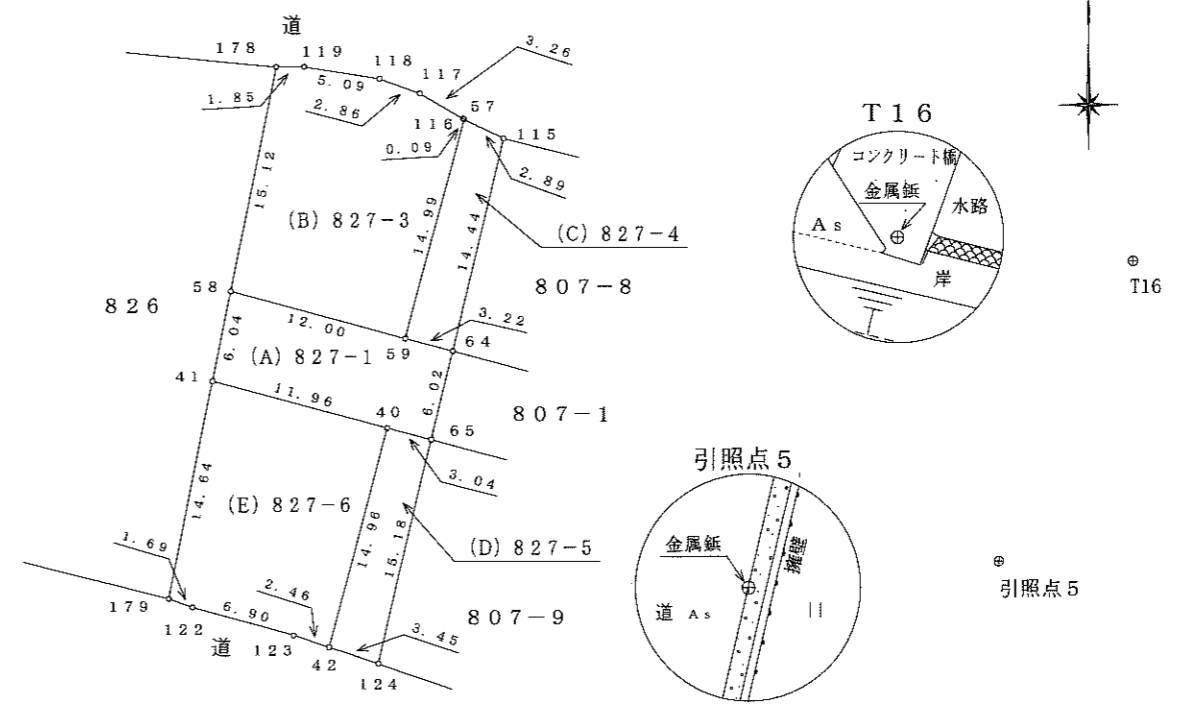
土地所在図
地積測量図

土地の所在 瀬戸内市邑久町尾張字内町

座標求積表

地番	NO	標識	X	Y	辺長	測線	
(A) 827-1	41	()	-148640.472	-21388.812			
	40	()	-148643.551	-21377.248	11.96	41- 40	
	65	()	-148644.335	-21374.302	3.04	40- 65	
	64	()	-148638.475	-21372.907	6.02	65- 64	
	59	()	-148637.643	-21376.027	3.22	64- 59	
	58	()	-148634.544	-21387.630	12.00	59- 58	
	41	()	-148640.472	-21388.812	6.04	58- 41	
			倍面積	182.331245	m ²		
			面積	91.1656225	m ² 地積	91.16 m ²	
(B) 827-3	57	()	-148623.152	-21372.164			
	116	()	-148623.110	-21372.250	0.09	57- 116	
	117	()	-148621.470	-21375.070	3.26	116- 117	
	118	()	-148620.500	-21377.770	2.86	117- 118	
	119	()	-148619.710	-21382.800	5.09	118- 119	
	178	()	-148619.710	-21384.659	1.85	119- 178	
	58	()	-148634.544	-21387.630	15.12	178- 58	
	59	()	-148637.643	-21376.027	12.00	58- 59	
		57	()	-148623.152	-21372.164	14.99	59- 57
				倍面積	392.697000	m ²	
			面積	196.3485000	m ² 地積	196.34 m ²	
(C) 827-4	115	()	-148624.420	-21369.560			
	57	()	-148623.152	-21372.164	2.89	115- 57	
	59	()	-148637.643	-21376.027	14.99	57- 59	
	64	()	-148638.475	-21372.907	3.22	59- 64	
	115	()	-148624.420	-21369.560	14.44	64- 115	
			倍面積	89.269152	m ²		
			面積	44.6345760	m ² 地積	44.63 m ²	
(D) 827-5	124	()	-148659.110	-21377.820			
	65	()	-148644.335	-21374.302	15.18	124- 65	
	40	()	-148643.551	-21377.248	3.04	65- 40	
	42	()	-148658.013	-21381.100	14.96	40- 42	
	124	()	-148659.110	-21377.820	3.45	42- 124	
			倍面積	97.946266	m ²		
			面積	48.9731330	m ² 地積	48.97 m ²	
(E) 827-6	42	()	-148658.013	-21381.100			
	40	()	-148643.551	-21377.248	14.96	42- 40	
	41	()	-148640.472	-21388.812	11.96	40- 41	
	179	()	-148654.830	-21391.702	14.64	41- 179	
	122	()	-148655.390	-21390.100	1.69	179- 122	
	123	()	-148657.230	-21383.440	6.90	122- 123	
		42	()	-148658.013	-21381.100	2.46	123- 42
			倍面積	340.450036	m ²		
			面積	170.2250180	m ² 地積	170.22 m ²	

*公式 $A = 1/2 \sum (X_2 - X_1)(Y_1 + Y_2)$



引照点一覧表		
引照点5	金属板	X=-148652.351 Y=-21336.609
T16	金属板	X=-148632.495 Y=-21327.702
逆トラバース計算一覧表		
引照点間距離	引照点5~T16	21.762m
器械点	引照点5	後視点 T16
視準点	挟角	距離
40	258°03'30"	41.581m
41	258°39'35"	53.537m
58	265°04'47"	54.039m
59	266°18'07"	42.073m

令和 3年12月14日測量「任意座標」

- 凡例
 金属プレート……40~42, 57~59
 金属板……178, 179
 ペンキ印……64, 65, 115~119, 122~124

作成者 瀬戸内市邑久町大富626番地3
土地家屋調査士 佐藤 剛
令和 3年12月14日 作成

申請人 株式会社 丸通地建
代表取締役 近藤 友一
縮尺 1/500

土地所在図
地積測量図

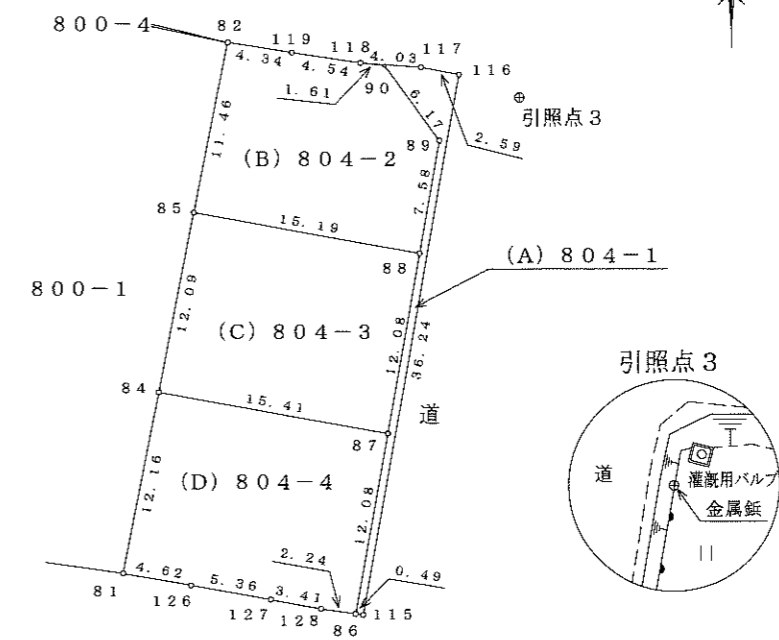
地番	804-1~804-4
土地の所在	瀬戸内市邑久町尾張字東畑

座標求積表

地番	NO	標識	X	Y	辺長	測線	
(A) 804-1	115	()	-148767.872	-21361.868			
	116	()	-148732.192	-21355.494	36.24	115- 116	
	117	()	-148731.697	-21358.039	2.59	116- 117	
	118	()	-148731.398	-21362.063	4.03	117- 118	
	90	()	-148731.588	-21360.464	1.61	118- 90	
	89	()	-148736.540	-21356.781	6.17	90- 89	
	88	()	-148744.003	-21358.119	7.58	89- 88	
	87	()	-148755.905	-21360.241	12.08	88- 87	
	86	()	-148767.802	-21362.354	12.08	87- 86	
	115	()	-148767.872	-21361.868	0.49	86- 115	
倍面積			57.719552	m ²			
面積			28.8597760	m ²	地積	28.85 m ²	
(B) 804-2	82	()	-148730.086	-21370.855			
	85	()	-148741.331	-21373.076	11.46	82- 85	
	88	()	-148744.003	-21358.119	15.19	85- 88	
	89	()	-148736.540	-21356.781	7.58	88- 89	
	90	()	-148731.588	-21360.464	6.17	89- 90	
	118	()	-148731.398	-21362.063	1.61	90- 118	
	119	()	-148730.730	-21366.563	4.54	118- 119	
	82	()	-148730.086	-21370.855	4.34	119- 82	
	倍面積			333.261705	m ²		
	面積			166.6308525	m ²	地積	166.63 m ²
(C) 804-3	85	()	-148741.331	-21373.076			
	84	()	-148753.193	-21375.419	12.09	85- 84	
	87	()	-148755.905	-21360.241	15.41	84- 87	
	88	()	-148744.003	-21358.119	12.08	87- 88	
	85	()	-148741.331	-21373.076	15.19	88- 85	
	倍面積			370.083850	m ²		
面積			185.0419250	m ²	地積	185.04 m ²	
(D) 804-4	84	()	-148753.193	-21375.419			
	81	()	-148765.125	-21377.776	12.16	84- 81	
	126	()	-148765.915	-21373.214	4.62	81- 126	
	127	()	-148766.857	-21367.934	5.36	126- 127	
	128	()	-148767.480	-21364.577	3.41	127- 128	
	86	()	-148767.802	-21362.354	2.24	128- 86	
	87	()	-148755.905	-21360.241	12.08	86- 87	
	84	()	-148753.193	-21375.419	15.41	87- 84	
	倍面積			377.169756	m ²		
	面積			188.5848780	m ²	地積	188.58 m ²

*公 式 $A = 1/2 \sum (X_2 - X_1)(Y_1 + Y_2)$

- 凡例
 金属プレート・・・82, 84~90, 118, 119
 金属釘・・・81, 116, 117
 ペンキ印・・・115, 126~128



引照点一覧表			
引照点3	金属釘	X=-148733.726	Y=-21351.454
引照点4	金属釘	X=-148774.081	Y=-21358.889
逆トラバース計算一覧表			
引照点間距離	引照点3~引照点4		41.034m
器械点	引照点3	後視点	引照点4
視準点	扶角		距離
86	7°17'56"		35.777m
87	11°10'25"		23.856m
88	22°31'32"		12.249m
89	51°42'56"		6.025m

令和 3年12月14日測量「任意座標」

作成者	瀬戸内市邑久町大富626番地3	申請人	菱善地所 有限会社	縮尺	1 / 500
	土地家屋調査士 佐藤 剛		代表取締役 宮 井 宏		
令和 3年12月14日 作成					