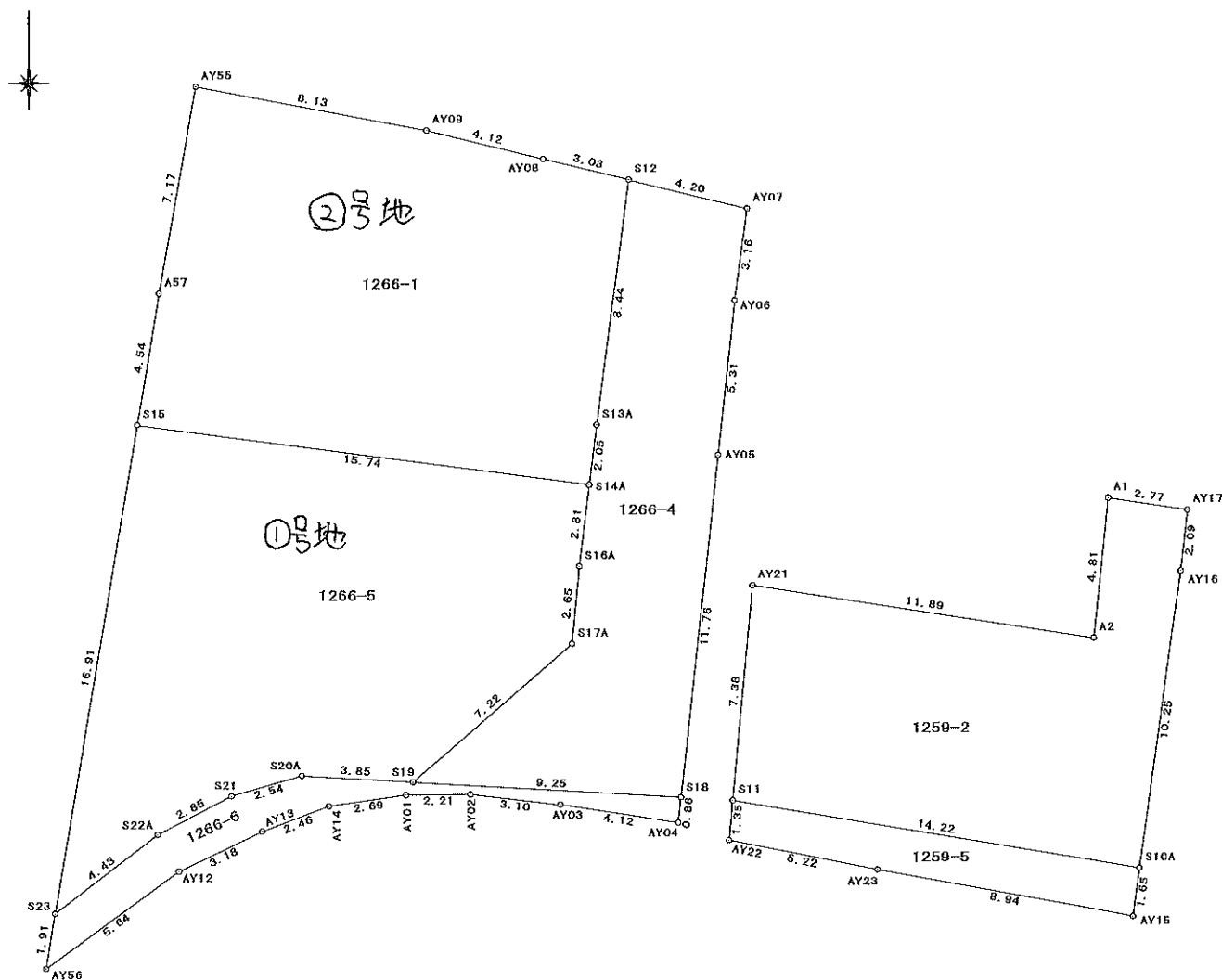




分筆予定図 S=1:200



地番 1266-1

測点	X	Y	辺長
S12	-144547.215	-22279.099	3.03
AY08	-144546.504	-22282.048	4.12
AY09	-144545.521	-22286.055	8.13
AY55	-144543.999	-22294.042	7.17
A57	-144551.056	-22295.331	4.54
S15	-144555.538	-22296.092	15.74
S14A	-144557.618	-22280.484	2.05
S13A	-144555.582	-22280.227	8.44
倍積	347.424589		
面積	173.7122945	地積	173.71 m <sup>2</sup>

地番 1266-4

測点	X	Y	辺長
S12	-144547.215	-22279.099	8.44
S13A	-144555.582	-22280.227	2.05
S14A	-144557.618	-22280.484	2.81
S16A	-144560.407	-22280.831	2.65
S17A	-144563.050	-22281.078	7.22
S19	-144567.762	-22286.556	9.25
S18	-144568.307	-22277.320	11.76
AY05	-144556.614	-22276.024	5.31
AY06	-144551.334	-22275.445	3.16
AY07	-144548.202	-22275.007	4.20
倍積	201.199090		
面積	100.5995450	地積	100.59 m <sup>2</sup>

地番 1266-5

測点	X	Y	辺長
S15	-144555.538	-22296.092	16.91
S23	-144572.211	-22298.922	4.43
S22A	-144569.522	-22295.392	2.85
S21	-144568.220	-22292.849	2.54
S20A	-144567.531	-22290.401	3.85
S19	-144567.762	-22286.556	7.22
S17A	-144563.050	-22281.078	2.65
S16A	-144560.407	-22280.831	2.81
S14A	-144557.618	-22280.484	15.74
倍積	363.483601		
面積	181.7418005	地積	181.74 m <sup>2</sup>

地番 1266-6

測点	X	Y	辺長
S23	-144572.211	-22298.922	4.43
S22A	-144569.522	-22295.392	2.85
S21	-144568.220	-22292.849	2.54
S20A	-144567.531	-22290.401	3.85
S19	-144567.762	-22286.556	9.25
S18	-144568.307	-22277.320	0.86
AY04	-144569.169	-22277.415	4.12
AY03	-144568.542	-22281.496	3.10
AY02	-144568.183	-22284.585	2.21
AY01	-144568.200	-22286.796	2.69
AY14	-144568.577	-22289.466	2.46
AY13	-144569.433	-22291.780	3.18
AY12	-144570.784	-22294.664	5.64
AY56	-144574.095	-22299.242	1.91
倍積	44.470136		
面積	22.2350680	地積	22.23 m <sup>2</sup>

地番 1259-2

測点	X	Y	辺長
A1	-144558.111	-22262.580	4.81
A2	-144562.896	-22263.088	11.89
AY21	-144561.062	-22274.840	7.38
S11	-144568.413	-22275.529	14.22
S10A	-144570.764	-22261.499	10.25
AY16	-144560.609	-22260.067	2.09
AY17	-144558.524	-22259.834	2.77
倍積	240.823478		
面積	120.4117390	地積	120.41 m <sup>2</sup>

地番 1259-5

測点	X	Y	辺長
S10A	-144570.764	-22261.499	14.22
S11	-144568.413	-22275.529	1.35
AY22	-144569.766	-22275.655	5.22
AY23	-144570.786	-22270.533	8.94
AY15	-144572.407	-22261.732	1.65
倍積	43.443916		
面積	21.7219580	地積	21.72 m <sup>2</sup>

所在	瀬戸内市長船町福岡 地内	
図面名称	分筆予定図	倉敷市新田3221番地 TEL 090-4656-5556 作成者：坪井友彦 ㊞
縮尺	S=1:250	
作成年月日	令和3年11月1日	

## 福岡分譲地Ⅳ期販売価格

所在地：瀬戸内市長船町福岡

地目：宅地

都市計画：都市計画外

建ぺい率：60%

容積率：200%

道路状況：5~6m

排水施設：浄化槽

ガス施設：プロパンガス

水道施設：公営（敷地内引込み）

学区：行幸小学校1700m（徒歩22分）・長船中学校3700m（徒歩46分）

交通：長船駅1300m（16分）・コンビニ550m（7分）・スーパー1900m（24分）  
病院（おさふねクリニック）1400m（17分）

建築条件：なし

事業主：㈱丸通地建 農委第57号令和3年6月18日許可

引渡し：即時

用途：規定なし

備考：負担金1区画45万円（上水道負担金）

1. 面積は確定面積です。

2. 福永町内会へご加入お願いします。

町内会入会金 100,000円 町内会費 3,000円×2回/年

号地	地番	面積	坪単価	金額	備考
1	福岡 1266-5	<b>181.74</b> m <sup>2</sup> <b>54.97</b> 坪	<b>13</b> 万円	<b>7,146,100</b> 円	
2	福岡 1266-1	<b>173.71</b> m <sup>2</sup> <b>52.54</b> 坪	<b>12.5</b> 万円	<b>6,567,500</b> 円	