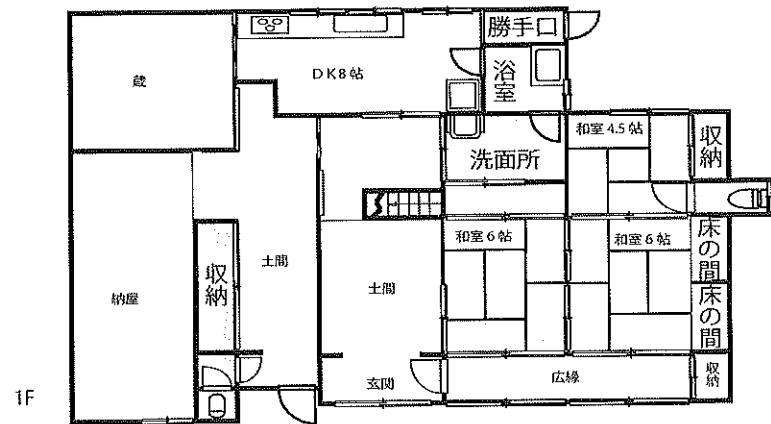
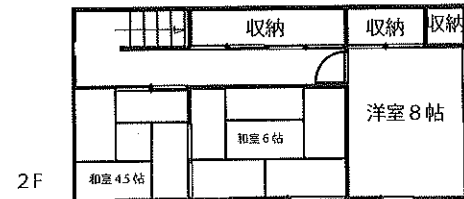
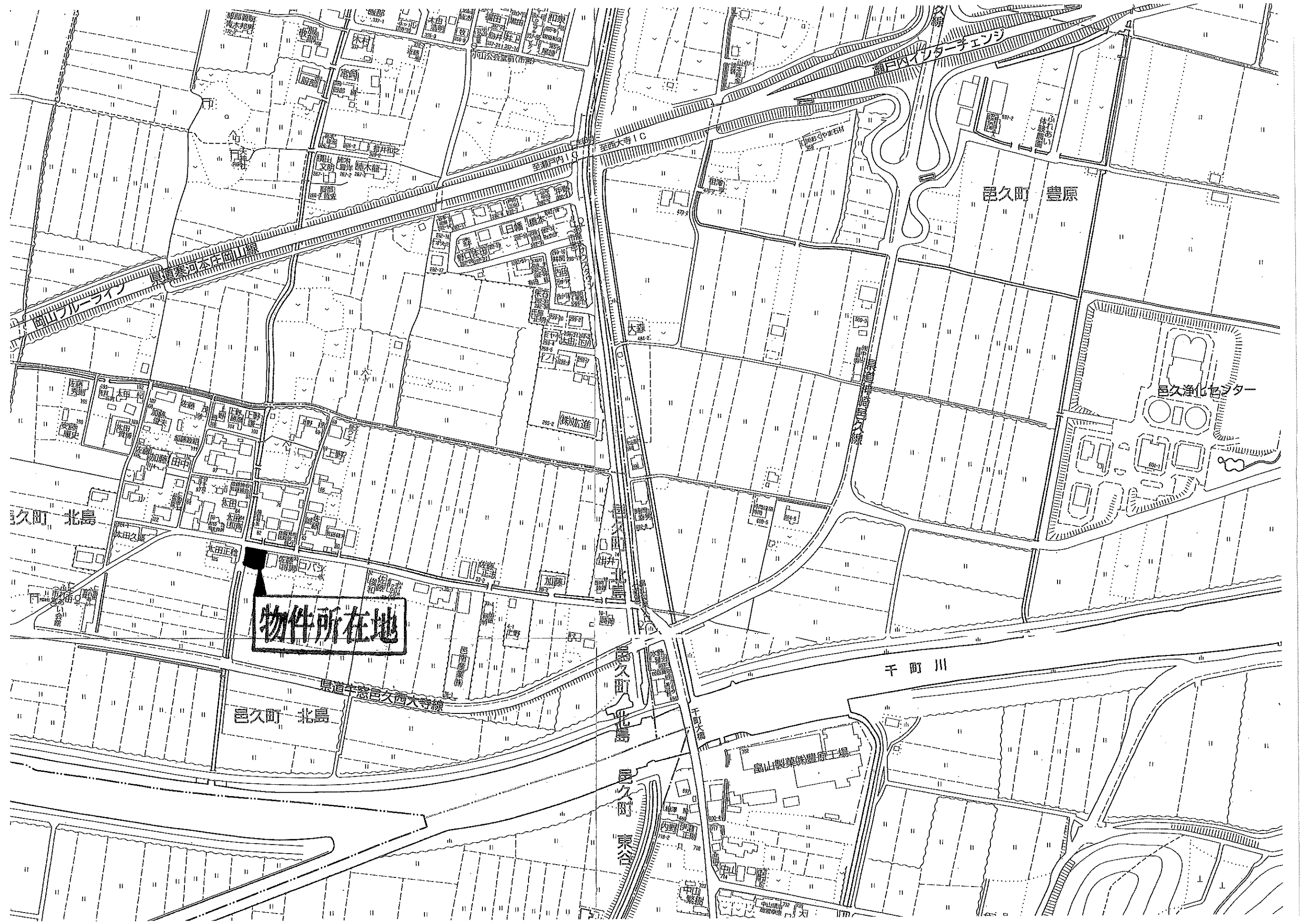


2 売一戸建住宅等



手付金保証該当物件の有無		有・無	物件登録番号	※
物件種目	中古一戸建て		①新築一戸建住宅 ●中古一戸建住宅 ③新築テラスハウス ④中古テラスハウス	
間取	(6) ① ワンルーム ② K ● DK ④ LK ⑤ LDK ⑥ SK ⑦ SDK ⑧ SLK ⑨ SLDK			
価格	600万円 (消費税を含む)		税額	
所在地	瀬戸内市邑久町北島52			コード
交通	JR赤穂線 大富 駅より 徒歩 約 26 (分) m		バス停より 徒歩 約 (分) m	
土地面積	●公簿 ②実測 367.96㎡(111.30坪)		うち私道面積	
建物	構造	●木造 ②ブロック造 ③鉄骨造 ④軽量鉄骨造 ⑤RC ⑥SRC ⑦PC ⑧HPC ⑨その他		
	規模	①平屋建 ●複階数	築年数	昭和25年 4月
	面積	延べ 100.00㎡(30.25坪)		
土地権利	●所有権 ②地上権 ③借地権 ④賃借権 ⑤一時使用 ⑥その他			
地目	●宅地 ②田 ③畑 ④山林 ⑤雑種地 ⑨その他			
都市計画	①市街化 ②調整 ③未線引 ④都計内 ●都計外			
用途地域	①1種低層 ②2種低層 ③1種中高層 ④2種中高層 ⑤1種 ⑥2種 ⑦準住居 ⑧近商 ⑨商業 ⑩準工 ⑪工業 ⑫工専 ●無指定			
建ぺい率	60%		容積率	200%
他の法令上の制限	①防火地域 ②準防火地域 ③高度地区 ④高度利用地区 ⑤風致地区 ⑥仏教地区 ⑨その他			
地勢	●平坦 ②高台 ③低地 ④ひな段 ⑤傾斜地 ⑨その他			
環境	●住宅地 ②商業地 ③ビル街 ⑨その他			
現況	①所有者使用中 ●空家 ③賃貸中 ④未完成 (令和 年 月 予定)			
引渡	●即時 ②相談 ③指定有 (令和 年 月 日 頃)			
設備	●電気 ●水道 ③下水道 ④浄化槽 ●汲取 ⑥側溝 ⑦都市ガス ⑧プロパンガス ⑨車庫 ⑩電話 ⑪冷房 ⑫暖房 ⑬給湯(ガス・灯油・電気)			
接道方向	●北 ②北東 ③東 ④南東 ⑤南 ⑥南西 ⑦西 ⑧北西			
接道幅員	(北) 側幅員5m		(公)私) 道に 北側	
角地	●非角地 ②角地 ③三方道路 ④四方道路 接道位置指定 ①有り ②なし			
備考	分筆予定(費用は売主負担)の為、土地面積は多少前後します。 今城小学校1800m、邑久中学校3000m、コンビニ2300m、スーパー2100m、病院1200m			

商号	(株) 丸 通 地 建	電話番号	TEL: 0869-24-0877	会員コード	03305146460	支部名	東	担当者	取引態様	① 売主 ② 代理 ● 媒介
		FAX: 0869-24-0876	保証協会会員	有・無	委任方式				● 一般媒介 ② 専任媒介 ③ 専属専任媒介	
登録年月日	令和 3年 3月28日	※センター登録有効期限は受付日より3ヶ月間有効 ※印はセンターで記入します。		※ <input type="checkbox"/> 太枠内は必ず記入してください。		報酬額		① 分かれ ② その他 ③ 相談		



富士フーズ

至西大寺IC

国道本庄山線

山手ブルーライン

豊原 邑久町

邑久浄化センター

物件所在地

千町川

邑久町 北島

邑久町 北島

富士製菓株式会社工場

邑久町 北島

邑久町 北島