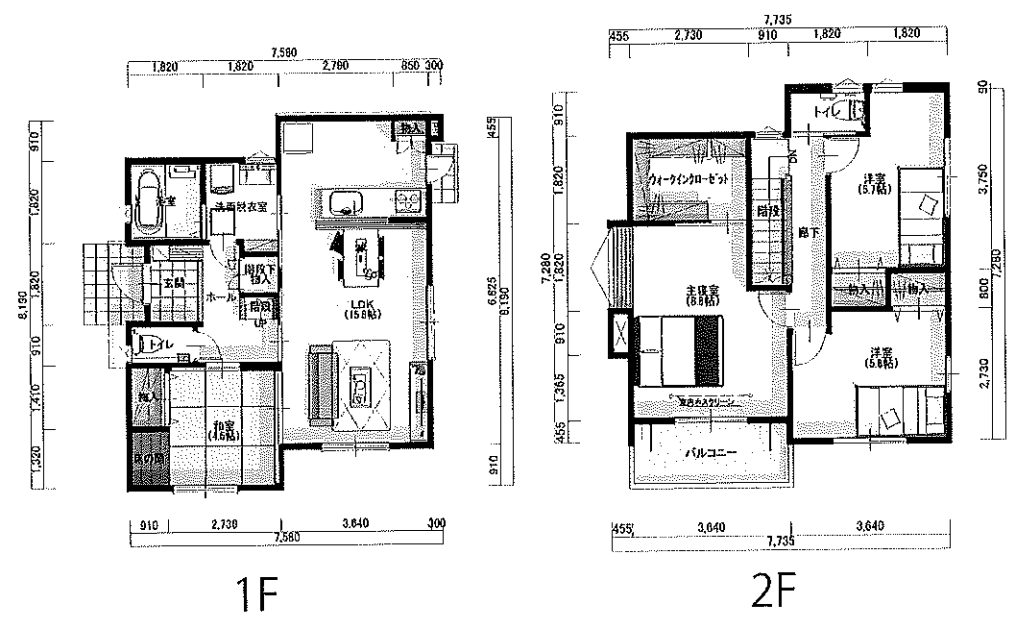


2 売一戸建住宅等



手付金保証該当物件の有無 有・無 物件登録番号 ※

物件種目	新築一戸建て ●新築一戸建住宅 ②中古一戸建住宅 ③新築テラスハウス ④中古テラスハウス	
間取	( 4 ) ① ワンルーム ② K ③ DK ④ LK ● LDK ⑥ SK ⑦ SDK ⑧ SLK ⑨ SLDK	
価格	2,850万円 (消費税を含む)	税額
物件所在地	瀬戸内市邑久町豊原167-14	
交通	JR赤穂線 邑久 駅より 徒歩 約 13 (分)・m バス停より 徒歩 約 (分)・m	
土地面積	●公簿 170.13㎡(51.46坪) ②実測	うち私道面積
建物	●木造 ②ブロック造 ③鉄骨造 ④軽量鉄骨造 ⑤RC ⑥SRC ⑦PC ⑧HPC ⑨その他	
規模	①平屋建 ●複階数	築年数 令和 2年10月
面積	延べ 101.73㎡(30.77坪)	1階52.3㎡ 2階49.43㎡
土地権利	●所有権 ②地上権 ③借地権 ④賃借権 ⑤一時使用 ⑥その他	
地目	●宅地 ②田 ③畑 ④山林 ⑤雑種地 ⑨その他	
都市計画	① 市街化 ② 調整 ③ 未線引 ④ 都計内 ● 都計外	
用途地域	①1種低層 ②2種低層 ③1種中高層 ④2種中高層 ⑤1種 ⑥2種 ⑦準住居 ⑧近商 ⑨商業 ⑩準工 ⑪工業 ⑫工専 ●無指定	
建ぺい率	60%	容積率 200%
他の法令上の制限	①防火地域 ②準防火地域 ③高度地区 ④高度利用地区 ⑤風致地区 ⑥仏教地区 ⑨その他	
地勢	●平坦 ②高台 ③低地 ④ひな段 ⑤傾斜地 ⑨その他	
環境	●住宅地 ②商業地 ③ビル街 ⑨その他	
現況	①所有者使用中 ●空家 ③賃貸中 ④未完成 (令和 年 月 予定)	
引渡	●即時 ②相談 ③指定有 (令和 年 月 日頃)	
設備	●電気 ●上水道 ●下水道 ④浄化槽 ⑤汲取 ⑥側溝 ⑦都市ガス ●プロパンガス ⑨車庫 ⑩電話 ⑪冷房 ⑫暖房 ⑬給湯(ガス・灯油・電気)	
接道方向	●北 ②北東 ③東 ④南東 ⑤南 ⑥南西 ⑦西 ⑧北西	
接道幅員	(北) 側幅員6m	(公)・(私) 道に北側 約10.8m接面
角地	①非角地 ●角地 ③三方道路 ④四方道路 接道位置指定 ①有り ②なし	
備考	ライフデザイン・カバヤ施工 食洗機・リビングエアコン・浄水器・ガス乾燥機・ガスファンヒーター・リモコンシャッター ・設備の10年保証付き 邑久小学校1500m、邑久中学校1900m、コンビニ850m、スーパー550m、病院400m	

商号	(株) 丸 通 地 建	電話番号	TEL: 0869-24-0877	会員コード	0 3 3 0 5 1 4 6 4 6 0	支部名	東	担当者	近藤高	取引態様	① 売主 ② 代理 ● 媒介
		FAX: 0869-24-0876	保証協会会員	有・無	委任方式					● 一般媒介 ② 専任媒介 ③ 専属専任媒介	
登録年月日	令和 2年 5月17日	※センター登録有効期限は受付日より3ヶ月間有効 ※印はセンターで記入します。				※ <input type="checkbox"/> 太枠内は必ず記入してください。					
										報酬額	① 分かれ ② その他 ③ 相談

