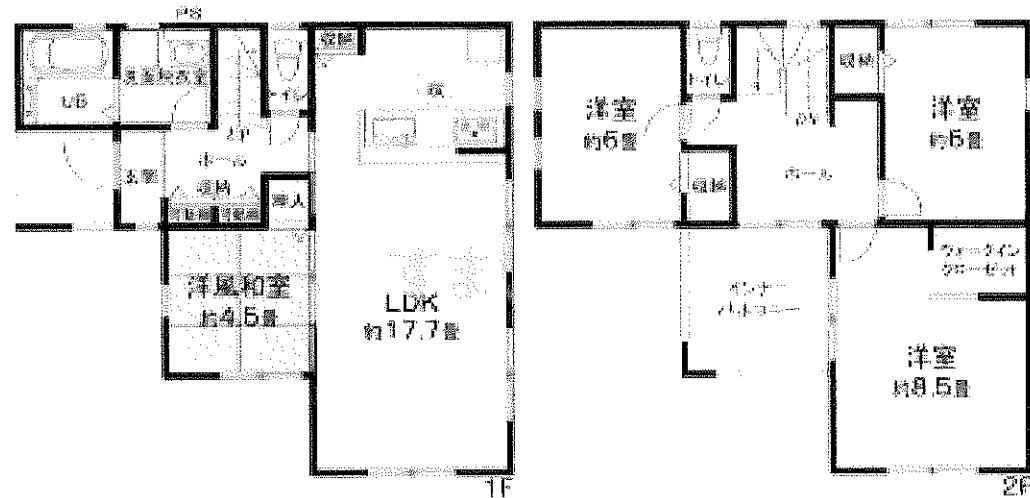
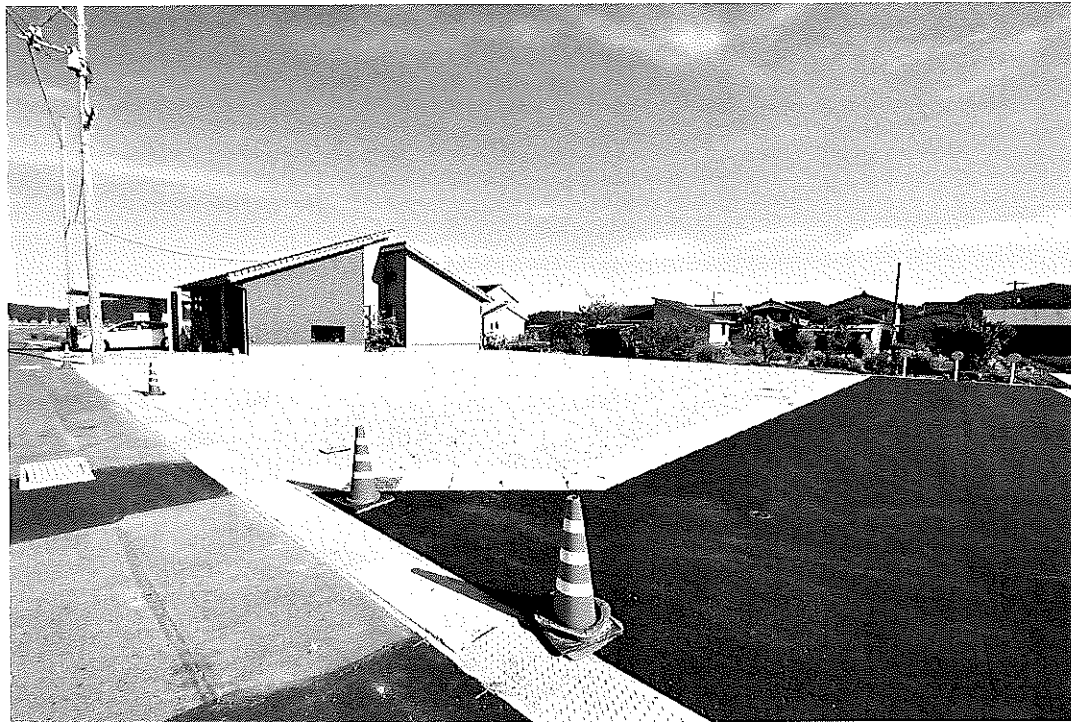


2 売一戸建住宅等



手付金保証該当物件の有無		有・無		物件登録番号 ※	
物件種目	新築一戸建て ●新築一戸建住宅 ②中古一戸建住宅 ③新築テラスハウス ④中古テラスハウス				
間取	(4)① ワンルーム ② K ③ DK ④ LK ● LDK ⑥ SK ⑦ SDK ⑧ SLK ⑨ SLDK				
価格	2,330万円 ①号棟			税額	
(消費税を含む)					
物件所在地	瀬戸内市邑久町尾張798-5				コード
交通	JR赤穂線 邑久 駅より 徒歩 約 14 (分・m)		バス停より 徒歩 約 (分・m)		
土地面積	●公簿 ②実測 169.94㎡(51.40坪)		うち私道面積		
建物	構造	●木造 ②ブロック造 ③鉄骨造 ④軽量鉄骨造 ⑤RC ⑥SRC ⑦PC ⑧HPC ⑨その他			
	規模	①平屋建 ●複階数	築年数	令和4年1月	
	面積	延べ 105.99㎡(32.06坪)	1階55.48㎡ 2階50.51㎡		
土地権利	●所有権 ②地上権 ③借地権 ④賃借権 ⑤一時使用 ⑥その他				
地目	●宅地 ②田 ③畑 ④山林 ⑤雑種地 ⑥その他				
都市計画	①市街化 ②調整 ③未線引 ④都計内 ●都計外				
用途地域	①1種低層 ②2種低層 ③1種中高層 ④2種中高層 ⑤1種 ⑥2種 ⑦準住居 ⑧近商 ⑨商業 ⑩準工 ⑪工業 ⑫工専 ●無指定				
建ぺい率	60%		容積率	200%	
他の法令上の制限	①防火地域 ②準防火地域 ③高度地区 ④高度利用地区 ⑤風致地区 ⑥仏教地区 ⑨その他				
地勢	●平坦 ②高台 ③低地 ④ひな段 ⑤傾斜地 ⑨その他				
環境	●住宅地 ②商業地 ③ビル街 ⑨その他				
現況	①所有者使用中 ②空家 ③賃貸中 ●未完成 (令和4年1月予定)				
引渡	①即時 ②相談 ③指定有 (令和4年2月上旬日頃)				
設備	①電気 ●上水道 ③下水道 ●浄化槽 ⑤汲水 ⑥側溝 ⑦都市ガス ●プロパンガス ⑨車庫 ⑩電話 ⑪冷房 ⑫暖房 ●給湯 (ガス・灯油・電気)				
接道方向	●北 ②北東 ③東 ④南東 ⑤南 ⑥南西 ⑦西 ⑧北西				
接道幅員	(北・西)側幅員5m・6m		〔公〕〔私〕道に北側		
角地	●非角地 ②角地 ③三方道路 ④四方道路 接道位置指定 ①有り ②なし				
備考	邑久小学校まで約730m、邑久中学校まで約870m、コンビニまで約600m、24時間スーパーまで720m、病院まで約760m				

商号	(株)丸通地建	電話番号	TEL:0869-24-0877	会員コード	03305146460	支部名	東	担当者	藤井	取引態様	①売主 ②代理 ●媒介
		FAX:0869-24-0876	保証協会会員	有・無	委任方式					●一般媒介 ②専任媒介 ③専属専任媒介	
登録年月日	令和3年10月18日	※センター登録有効期限は受付日より3ヶ月間有効 ※印はセンターで記入します。		※ [] 太枠内は必ず記入してください。				報酬額	●分かれ ②その他 ③相談		

