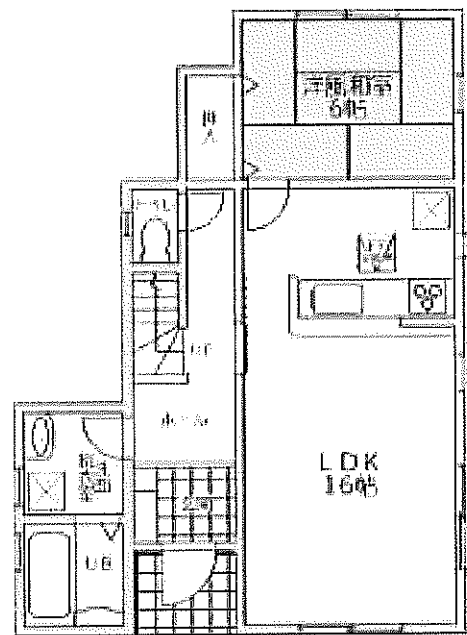
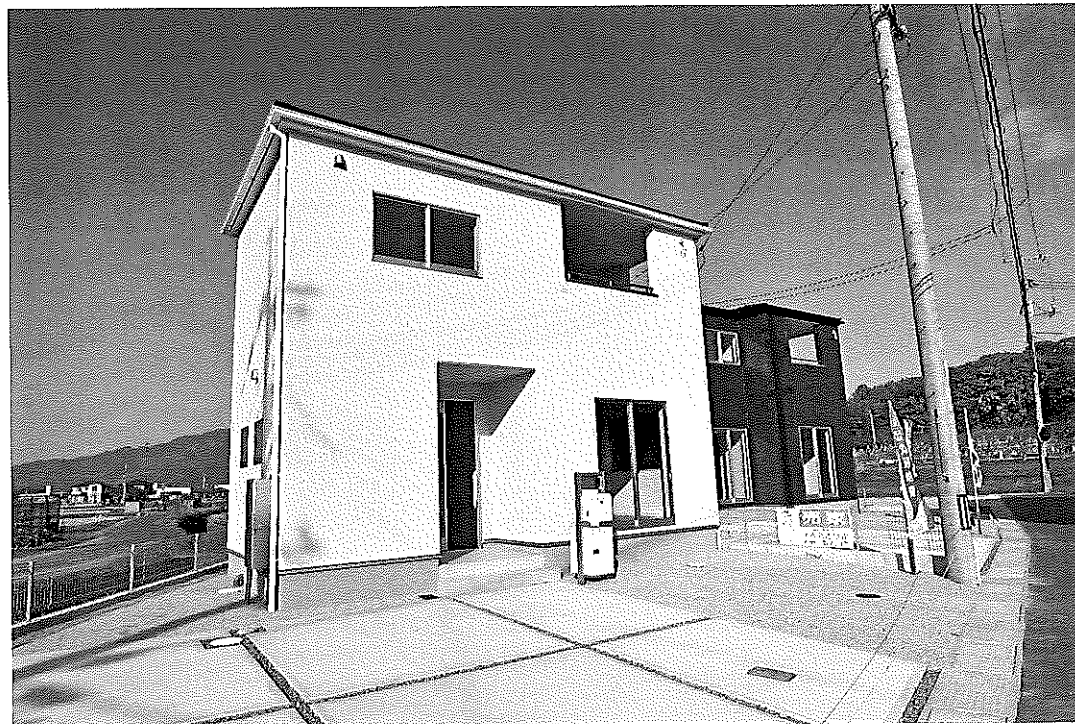
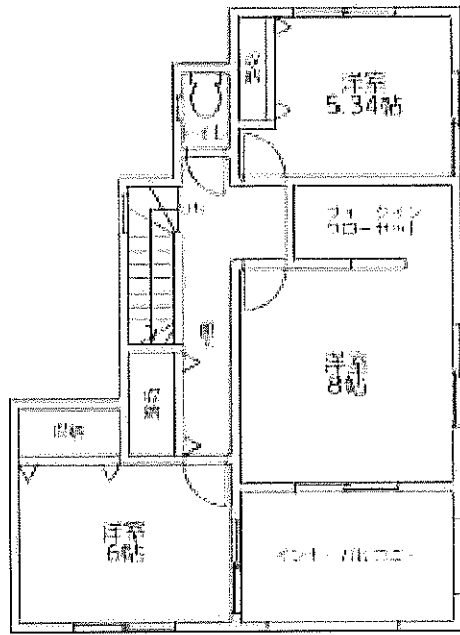


2 売一戸建住宅等



1F:55.48㎡

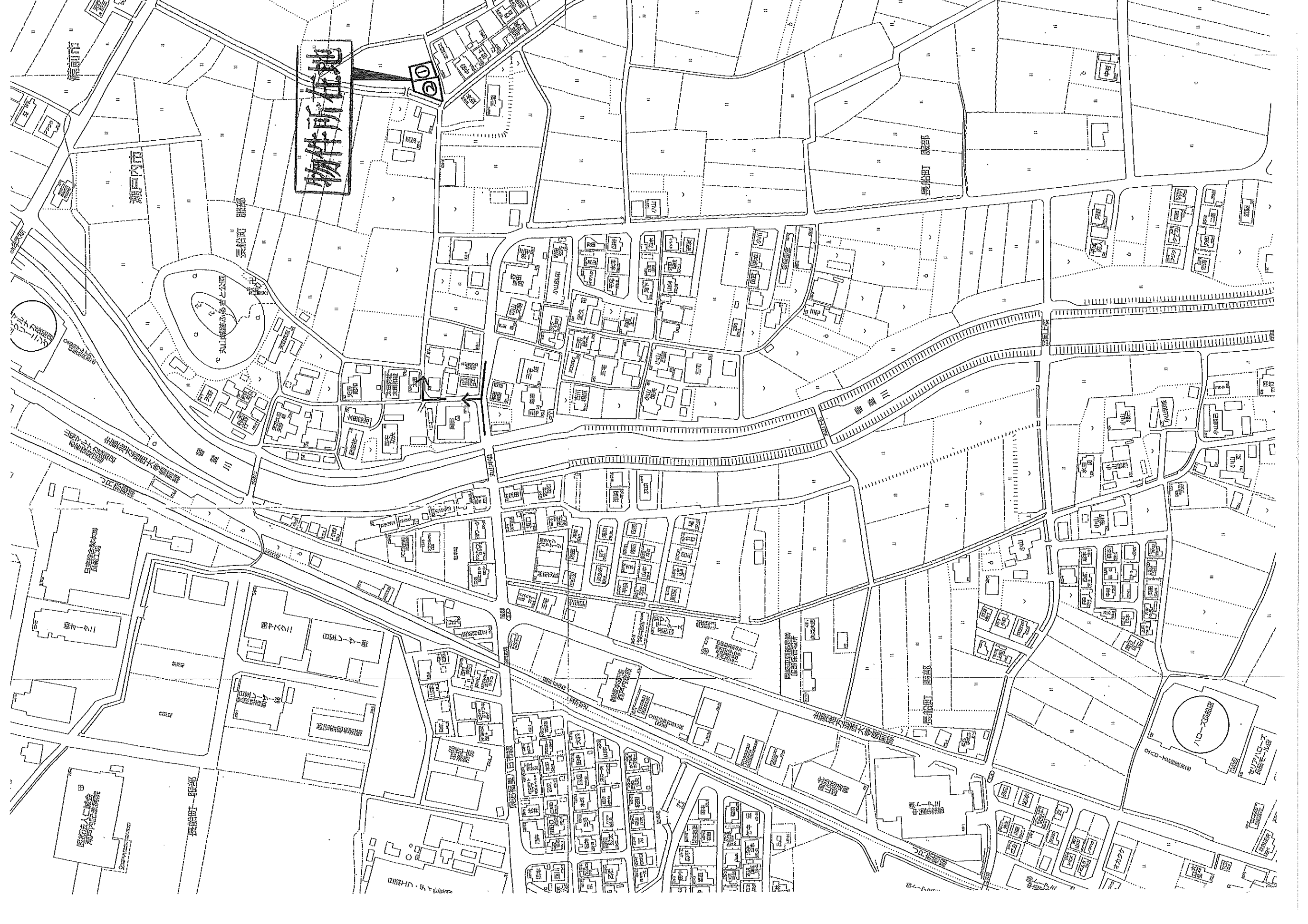


2F:57.96㎡

手付金保証該当物件の有無		有・無		物件登録番号 ※		
物件種目	新築一戸建て		●新築一戸建住宅 ②中古一戸建住宅 ③新築テラスハウス ④中古テラスハウス			
間取	( 4 )①ワンルーム ②K ③DK ④LK ●LDK ⑥SK ⑦SDK ⑧SLK ⑨SLDK					
価格	1,980万円 ②号棟 (消費税を含む)			税額		
物件所在地	瀬戸内市長船町服部1086-1				コード	
交通	JR赤穂線 長船 駅より 徒歩 約 21 (分) m		バス停より 徒歩 約 (分) m			
土地面積	●公簿 163.60㎡(49.48坪) ②実測		うち私道面積			
建物	構造	●木造 ②ブロック造 ③鉄骨造 ④軽量鉄骨造 ⑤RC ⑥SRC ⑦PC ⑧HPC ⑨その他				
	規模	①平屋建 ●複階数	築年数	令和 3年10月		
面積	延べ	113.44㎡(34.31坪)	1階	55.48㎡	2階	57.96㎡
土地権利	●所有権 ②地上権 ③借地権 ④賃借権 ⑤一時使用 ⑥その他					
地目	●宅地 ②田 ③畑 ④山林 ⑤雑種地 ⑨その他					
都市計画	①市街化 ②調整 ③未線引 ④都計内 ●都計外					
用途地域	①1種低層 ②2種低層 ③1種中高層 ④2種中高層 ⑤1種 ⑥2種 ⑦準住居 ⑧近商 ⑨商業 ⑩準工 ⑪工業 ⑫工専 ●無指定					
建ぺい率	60%		容積率	200%		
他の法令上の制限	①防火地域 ②準防火地域 ③高度地区 ④高度利用地区 ⑤風致地区 ⑥仏教地区 ⑨その他					
地勢	●平坦 ②高台 ③低地 ④ひな段 ⑤傾斜地 ⑨その他					
環境	●住宅地 ②商業地 ③ビル街 ⑨その他					
現況	①所有者使用中 ●空家 ③賃貸中 ④未完成 (令和3年10月予定)					
引渡	●即時 ②相談 ③指定有 (令和 年 月 日頃)					
設備	●電気 ●上水道 ●下水道 ④浄化槽 ⑤汲取 ⑥側溝 ⑦都市ガス ●プロパンガス ⑨車庫 ⑩電話 ⑪冷房 ⑫暖房 ●給湯 (ガス・灯油・電気)					
接道方向	①北 ②北東 ③東 ④南東 ●南 ⑥南西 ⑦西 ⑧北西					
接道幅員	(南) 側幅員4.5m		公・私) 道に南側			
角地	●非角地 ②角地 ③三方道路 ④四方道路 接道位置指定 ①有り ②なし					
備考	行幸小学校まで約960m、長船中学校まで約2,880m、コンビニまで約1040m、スーパーまで約480m、病院まで約560m					

商号	(株) 丸 通 地 建	電話番号	TEL: 0869-24-0877	会員コード	03305146460	支部名	東	担当者	藤井	取引態様	① 売主 ② 代理 ③ 媒介
		FAX: 0869-24-0876	保証協会会員	有・無	委任方式					① 一般媒介 ② 専任媒介 ③ 専属専任媒介	
登録年月日	令和 3年 6月 7日	※センター登録有効期限は受付日より3ヶ月間有効 ※印はセンターで記入します。		※ <input type="checkbox"/> 太枠内は必ず記入してください。		報酬額		① 分かれ ② その他 ③ 相談			

物件所在地



備前市

瀬戸町

長船町

長船町

瀬戸川

長船町

長船町 長船

ハローパーク

医療法人社 田  
瀬戸内記念病院