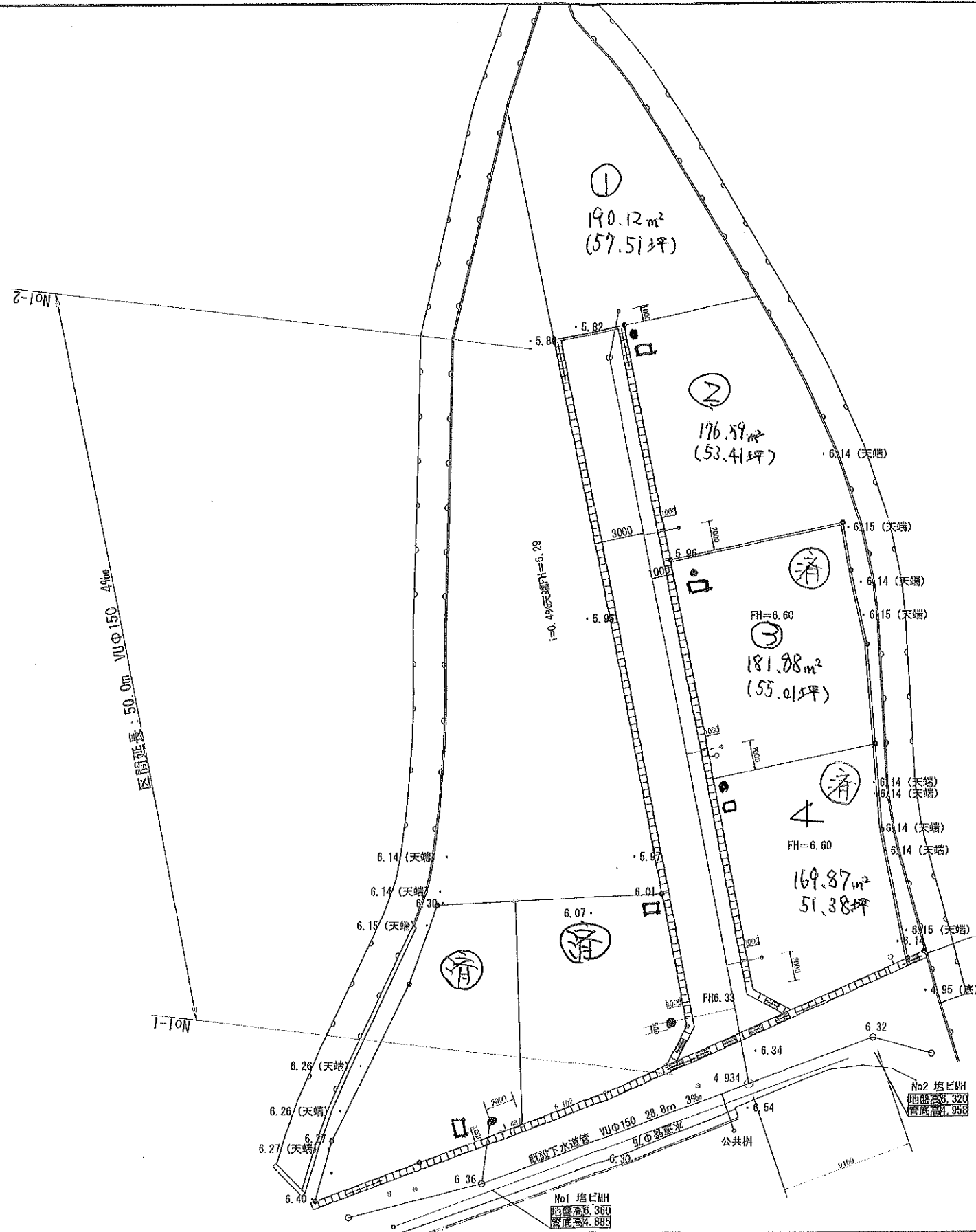


A3 → B4

•下水
口上水



所在地	瀬戸内市長船町服部 地内		
図面名	作成		
下水道計画平面図	令和 3年 4月 16日		
	縮尺		
図書番号	1 : 300		
作成者	長船建設		印

服部分譲地Ⅲ期販売価格

所在地：瀬戸内市長船町服部

地目：宅地

都市計画：都市計画外

建ぺい率：60%

容積率：200%

道路状況：4.5m～5m

排水施設：下水

ガス施設：プロパンガス

水道施設：公営（敷地内引込み）

学区：行幸小学校928m（12分）・長船中学校2820m

交通：長船駅1700m（22分）・コンビニ970m（13分）・スーパー473m（6分）
病院（長谷井内科）556m（7分）

建築条件：なし

事業主：㈱丸通地建 農委第107号令和3年1月7日許可

引渡し：即日

用途：規定なし

備考：負担金1区画90万円（上水・下水道道負担金）

- ①②号地は予定面積ですので多少変更がある時もございます。
造成完了は令和4年6月頃になります。
- ③④号地は確定面積ですので変更はございません。
- 丸山町内会へご加入をお願いします。
入会金：5万円、会費：6000円/年、2・5月に掃除（欠席の場合は協力金3000円/回）
- 図面上●は電柱の位置です。

号地	地番	予定面積	坪単価	金額	備考
1	1087-10	190.12 m ² 57.51 坪	11 万円	6,326,100 円	予定
2	1087-10の一部	176.59 m ² 53.41 坪	11 万円	5,875,100 円	予定
3	1087-11 1087-5	181.88 m ² 55.01 坪	11 万円	6,051,100 円	希
4	1087-1	169.87 m ² 51.38 坪	12 万円	6,165,600 円	希