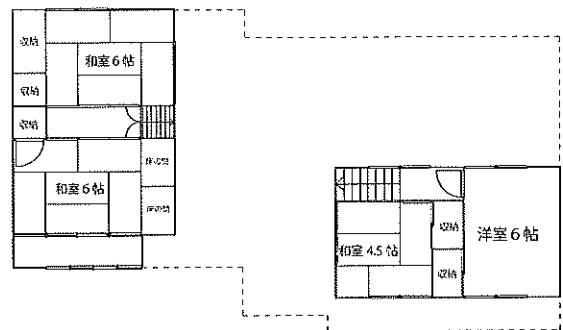
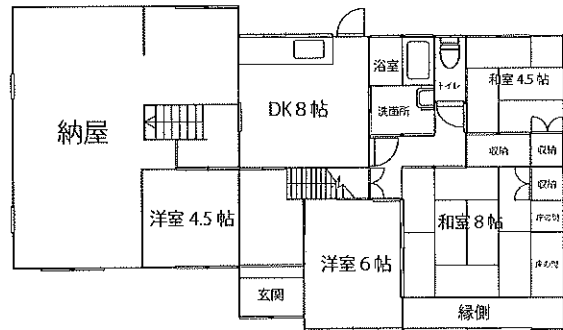


2 売一戸建住宅等

手付金保証該当物件の有無 有・無 物件登録番号 ※



物件種目	中古一戸建て		①新築一戸建住宅 ●中古一戸建住宅 ③新築テラスハウス ④中古テラスハウス	
間取	(6)①ワンルーム ②K ●DK ④LK ⑤LDK ⑥SK ⑦SDK ⑧SLK ⑨SLDK			
価格	600万円 (消費税を含む)		税額	
物件所在地	岡山市東区長沼1528			コード
交通	赤穂線大富 駅より 徒歩 約 2.64km (分・m)			
	両備バス バス停より 徒歩 約 36 (分) m)			
土地面積	●公簿 542.00㎡(163.95坪) ②実測		うち私道面積	
建物	構造	●木造 ②ブロック造 ③鉄骨造 ④軽量鉄骨造 ⑤RC ⑥SRC ⑦PC ⑧HPC ⑨その他		
	規模	①平屋建 ●複階数	築年数	昭和52年10月
	面積	延べ 113.94㎡(34.46坪)	1階87.91㎡ 2階26.03㎡	
土地権利	●所有権 ②地上権 ③借地権 ④賃借権 ⑤一時使用 ⑥その他			
地目	●宅地 ②田 ③畑 ④山林 ⑤雑種地 ⑥その他			
都市計画	①市街化 ●調整 ③未線引 ④都計内 ⑤都計外			
用途地域	①1種低層 ②2種低層 ③1種中高層 ④2種中高層 ⑤1種 ⑥2種 ⑦準住居 ⑧近商 ⑨商業 ⑩準工 ⑪工業 ⑫工専 ⑬無指定			
建ぺい率	60%		容積率	200%
他の法令上の制限	①防火地域 ②準防火地域 ③高度地区 ④高度利用地区 ⑤風致地区 ⑥仏教地区 ⑨その他			
地勢	●平坦 ②高台 ③低地 ④ひな段 ⑤傾斜地 ⑥その他			
環境	●住宅地 ②商業地 ③ビル街 ⑥その他			
現況	①所有者使用中 ●空家 ③賃貸中 ④未完成 (令和 年 月 月予定)			
引渡	①即時 ●相談 ③指定有 (令和 年 月 日頃)			
設備	●電気 ●上水道 ③下水道 ④浄化槽 ●汲水 ⑥側溝 ⑦都市ガス ●プロパンガス ●車庫 ⑩電話 ⑪冷房 ⑫暖房 ●給湯 (ガス・灯油・電気)			
接道方向	●北 ②北東 ③東 ④南東 ⑤南 ⑥南西 ⑦西 ⑧北西			
接道幅員	(北)側幅員4m		〔公〕私)道に北側 約18.8m接面	
角地	●非角地 ②角地 ③三方道路 ④四方道路 接道位置指定 ①有り ②なし			
備考	豊小学校3.1km、西大寺中学校4.77km、病院4.57km、ｽｰﾊﾟｰ2.97km、JTBに1.93km、土石流警戒区域、急傾斜警戒区域、1527番地農地転用必要の為引渡し相談。納屋等未登記建物あり。			

商号	株式会社丸通地建	電話番号	TEL:0869-24-0877 FAX:0869-24-0876	会員コード	03305146460	支部名	東	担当者	近藤友	取引態様	①売主 ②代理 ●媒介
		保証協会会員	有・無	委任方式	●一般媒介 ②専任媒介 ③専属専任媒介						
登録年月日	令和3年4月25日	※センター登録有効期限は受付日より3ヶ月間有効 ※印はセンターで記入します。		※ <input type="checkbox"/> 太枠内は必ず記入してください。				報酬額	①分かれ ②その他 ③相談		

