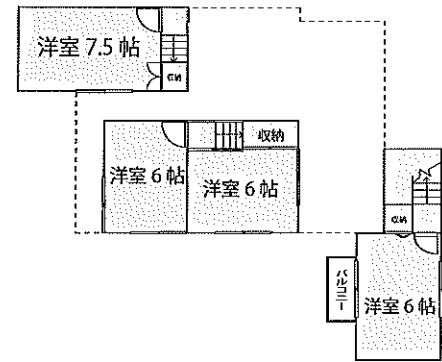
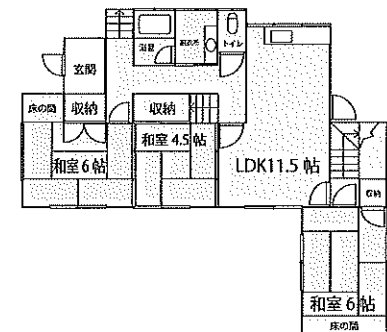


2 売一戸建住宅等



手付金保証該当物件の有無	有・無	物件登録番号	※
物件種目	中古一戸建て ①新築一戸建住宅 ●中古一戸建住宅 ③新築テラスハウス ④中古テラスハウス		
間取	(7)①ワンルーム ②K ③DK ④LK ●LDK ⑥SK ⑦SDK ⑧SLK ⑨SLDK		
価格	900万円 (消費税を含む)	税額	
物件所在地	瀬戸内市邑久町福元608-249		コ ー ド
交通	JR赤穂線 邑久 駅より 徒歩 約 10 (分) m バス停より 徒歩 約 (分) m		
土地面積	●公簿 ②実測 187.75㎡(56.79坪)	うち私道面積	
建物	構造	●木造 ②ブロック造 ③鉄骨造 ④軽量鉄骨造 ⑤RC ⑥SRC ⑦PC ⑧HPC ⑨その他	
	規模	①平屋建 ●複階数	築年数 昭和55年 4月
面積	延べ 126.63㎡(38.30坪)	1階73.22㎡ 2階53.41㎡	
土地権利	●所有権 ②地上権 ③借地権 ④賃借権 ⑤一時使用 ⑥その他		
地目	●宅地 ②田 ③畑 ④山林 ⑤雑種地 ⑨その他		
都市計画	①市街化 ②調整 ③非線引 ④都計内 ●都計外		
用途地域	①1種低層 ②2種低層 ③1種中高層 ④2種中高層 ⑤1種 ⑥2種 ⑦準住居 ⑧近商 ⑨商業 ⑩準工 ⑪工業 ⑫工専 ●無指定		
建ぺい率	60%	容積率	200%
他の法令上の制限	①防火地域 ②準防火地域 ③高度地区 ④高度利用地区 ⑤風致地区 ⑥仏教地区 ⑨その他		
地勢	●平坦 ②高台 ③低地 ④ひな段 ⑤傾斜地 ⑨その他		
環境	●住宅地 ②商業地 ③ビル街 ⑨その他		
現況	①所有者使用中 ●空家 ③賃貸中 ④未完成 (令和 年 月 予定)		
引渡	●即時 ②相談 ③指定有 (令和 年 月 日 頃)		
設備	●電気 ●水道 ●下水道 ④浄化槽 ⑤汲取 ⑥側溝 ⑦都市ガス ●プロパンガス ⑨車庫 ⑩電話 ⑪冷房 ⑫暖房 ●給湯 (ガス・灯油・電気)		
接道方向	①北 ②北東 ③東 ④南東 ⑤南 ⑥南西 ●西 ⑧北西		
接道幅員	(西) 側幅員5m	(公)私) 道に 西側	
角地	●非角地 ②角地 ③三方道路 ④四方道路 接道位置指定 ①有り ②なし		
備考	建物解体更地渡可能。その場合引渡日要相談。 邑久小学校まで約1160m、邑久中学校まで約1960m、病院(藤原整形外科)まで約570m、Jリニまで約890m、ｽｰﾊﾟｰまで約920m		

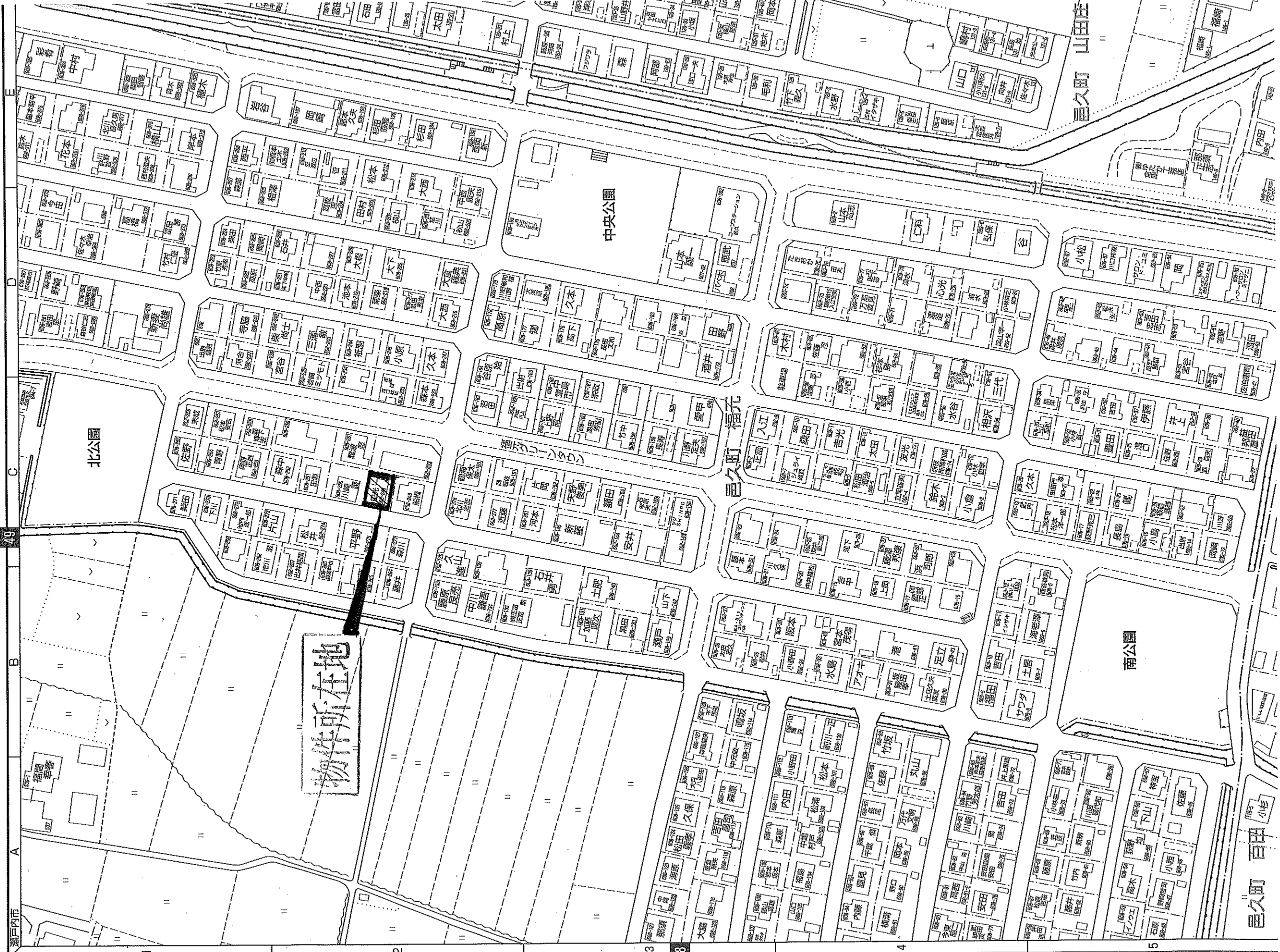
商号	(株) 丸 通 地 建	電話番号	TEL: 0869-24-0877 FAX: 0869-24-0876	会員コード	0 3 3 0 5 1 4 6 4 6 0	支店名	中央	担当者	近藤高	取引態様	① 売主 ② 代理 ● 媒介
		保証協会会員	有・無	委任方式	① 一般媒介 ● 専任媒介 ③ 専属専任媒介						
登録年月日	令和 7年 1月10日	※センター登録有効期限は受付日より3ヶ月間有効 ※印はセンターで記入します。		※ <input type="checkbox"/> 太枠内は必ず記入してください。		報酬額		① 分かれ ② その他 ③ 相談			

不動産会社 宅建士事務所山崎和寛 (B) 第3175号
アリアホーム
TEL 0869-24-1330
TEL 0869-24-1615
FAX 0869-24-1615
神戸市東灘区大石4-3-3

石に心のやりくりを
栄坂本石材(株)
TEL 0869-24-0285 二世 24-0692
TEL 0869-24-0877
TEL 0869-24-0876

「奥の不動産屋」 已通117-1
株丸通地建
TEL 24-0877
TEL 24-0876

内科・小児科・糖尿病内科
津島医院
牛久保町牛窓3823 ☎(0869)34-3313



物件所在地

中央公園

北公園

南公園

山田庄

福丸

A B C D E
1 2 3 4 5