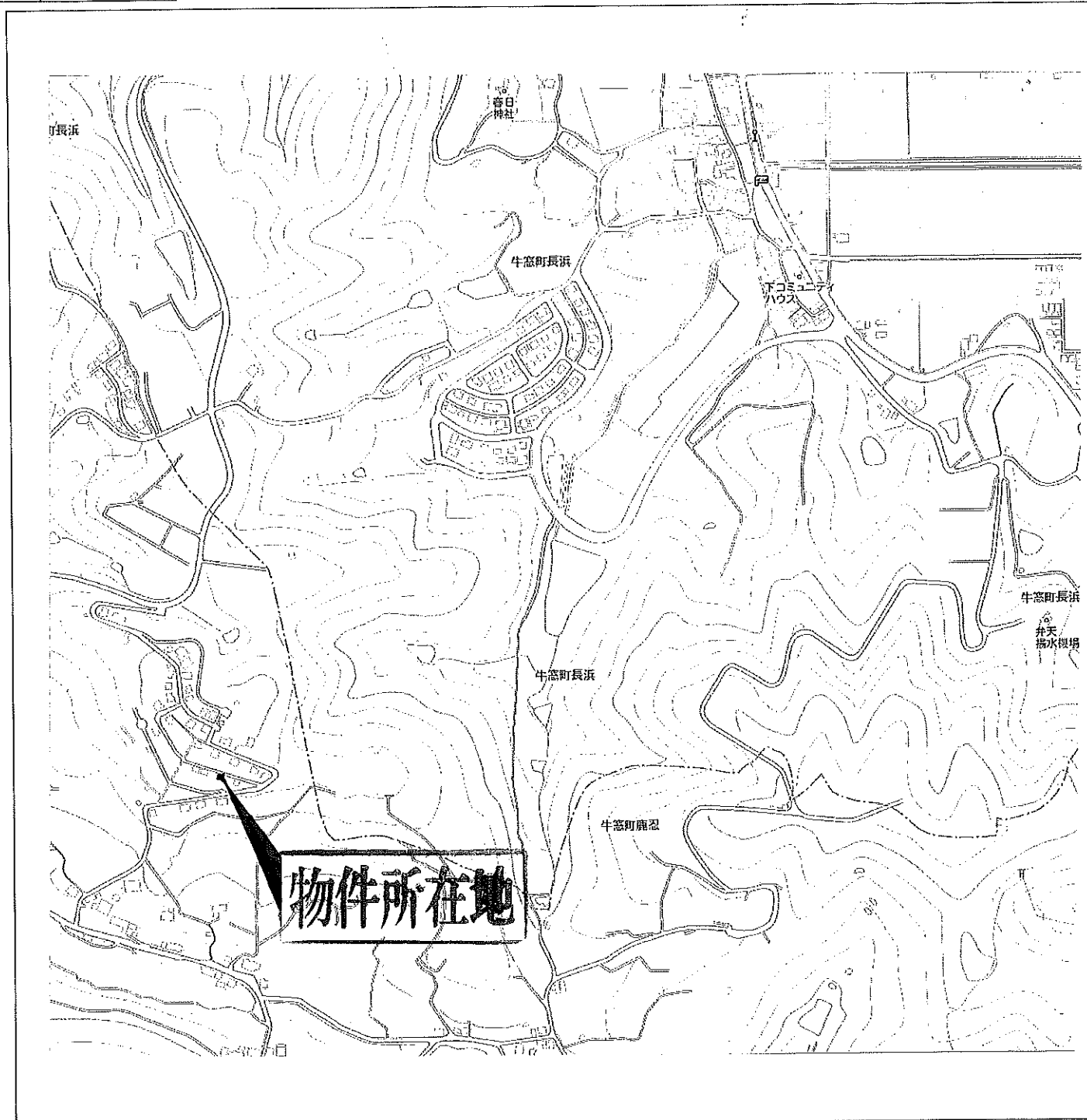


1 土地

手付金保証該当物件の有無 有・無 物件登録番号 ※



物件種目	土地		● 売地 ② 借地権譲渡
最適用地	● 宅用地 ② マンション ③ ビル用地 ④ 店舗用地 ⑤ 工業用地 ⑥ その他		
土地面積	● 公簿 ② 実測 ③ 共有	(91.96坪) 304.00㎡	うち私道面積
価格	450万円		単価 ① m単位 ● 坪単位 4.89万円
物件所在地	瀬戸内市牛窓町鹿忍2627-59		コード
交通	駅より 徒歩 約 (分・m)		
	バス乗車	宝光寺下 バス停より 徒歩 約 19 (分・m)	
土地権利	● 所有権 ② 地上権 ③ 借地権 ④ 賃借権 ⑤ 一時使用 ⑥ その他		
地目	① 宅地 ② 田 ③ 畑 ● 山林 ⑤ 雑種地 ⑥ その他		
都市計画	① 市街化 ② 調整 ③ 未線引 ④ 都計内 ● 都計外		
用途地域	① 1種低層 ② 2種低層 ③ 1種中高層 ④ 2種中高層 ⑤ 1種 ⑥ 2種 ⑦ 準住居 ⑧ 近商 ⑨ 商業 ⑩ 準工 ⑪ 工業 ⑫ 工専 ● 無指定		
建ぺい率	60%	容積率	200%
他の法令上の制限	① 防火地域 ② 準防火地域 ③ 高度地区 ④ 高度利用地区 ⑤ 風致地区 ⑥ 仏教地区 ⑦ その他		
地勢	① 平坦 ② 高台 ③ 低地 ④ ひな段 ● 傾斜地 ⑤ その他		
環境	● 住宅地 ② 商業地 ③ ビル街 ④ その他		
現況	① 更地 ② 上物有 引 渡 ① 即時 ● 相談 ③ 指定有(平成 年 月 日頃)		
設備	● 電気 ● 上水道 ③ 下水道 ● 浄化槽 ⑤ 汲取 ⑥ 側溝 ⑦ 都市ガス ⑧ プロパンガス ⑨ 車庫 ⑩ その他 ()		
接道方向	● 北 ② 北東 ③ 東 ④ 南東 ⑤ 南 ⑥ 南西 ⑦ 西 ⑧ 北西		
接道幅員	(北)側幅員	3m	(公)私)道に北側
角地	● 非角地 ② 角地 ③ 三方道路 ④ 四方道路		接道位置指定 ① 有り ② なし
備考	牛窓西山学校1400m、牛窓中学校3100m、コンビニ2300m、スーパー3600m、病院2700m ・太陽光不可 ・測量費主負担		

商号	(株) 丸 通 地 建	電話番号	TEL:0869-24-0877 FAX:0869-24-0876	会員コード	03305146460	支部名	東	担当者	近藤高	取引態様	① 売主 ② 代理 ③ 媒介
		保証協会会員	有・無	委任方式	① 専属専任 ② 専任 ③ 一般						
登録年月日	平成30年 5月17日	※センター登録有効期限は受付日より3ヶ月間有効 ※印はセンターで記入します。				※ <input type="checkbox"/> 太枠内は必ず記入してください。		報酬額	① 分かれ ② その他		