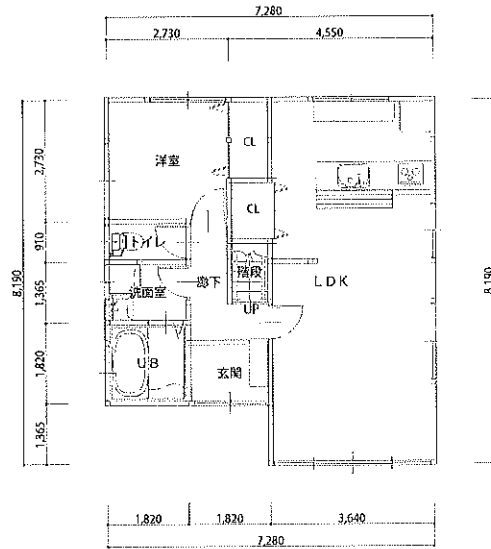


2 売一戸建住宅等

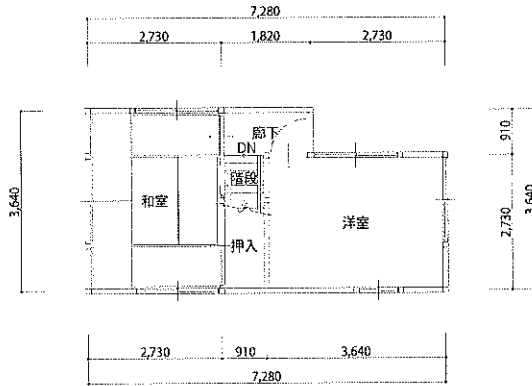
手付金保証該当物件の有無 有・無 物件登録番号 ※



1階平面図

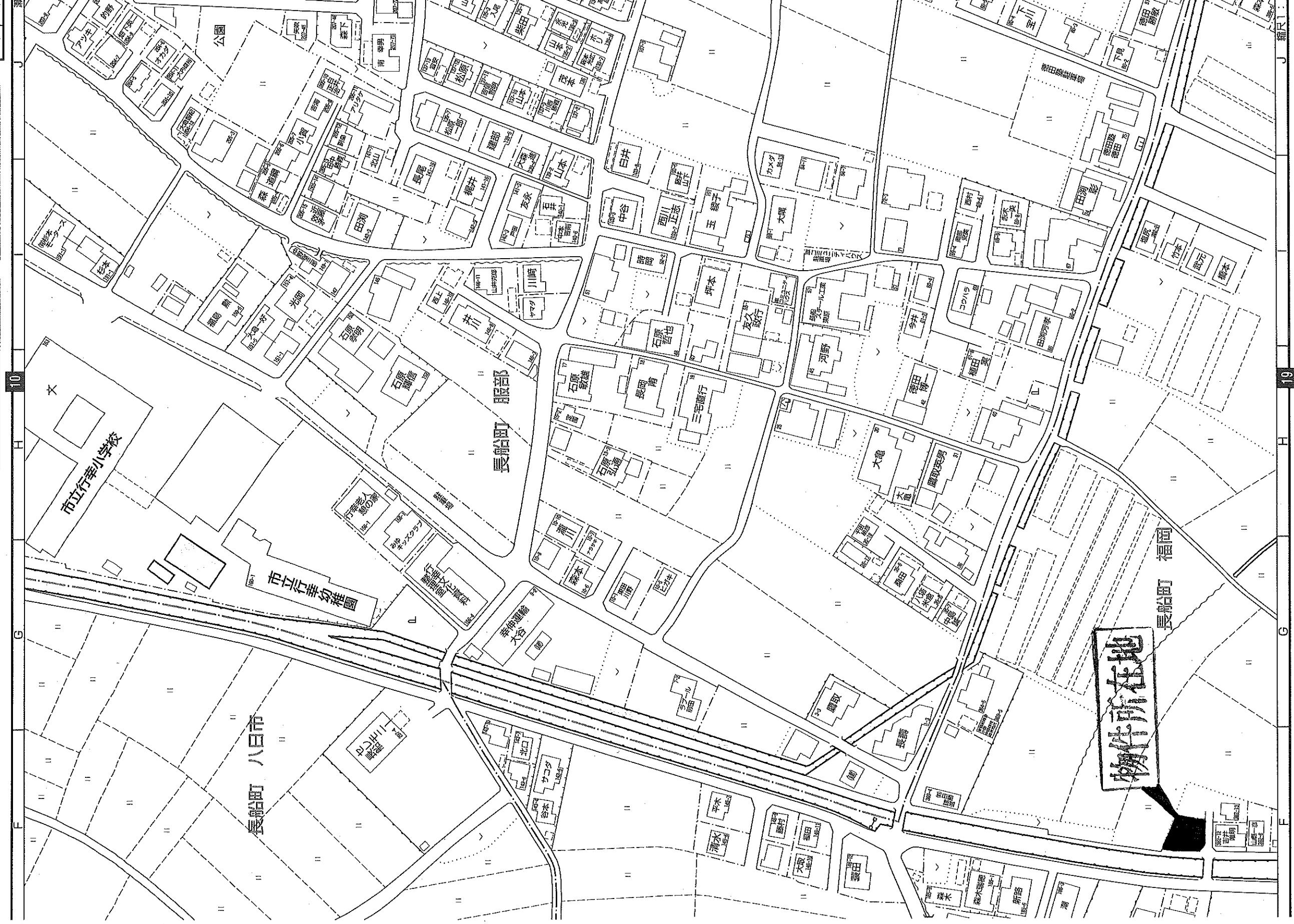


2階平面図



物件種目	中古一戸建て		①新築一戸建住宅 ●中古一戸建住宅 ③新築テラスハウス ④中古テラスハウス	
間取	( 3 )①ワンルーム ②K ③DK ④LK ●LDK ⑥SK ⑦SDK ⑧SLK ⑨SLDK			
価格	1,380万円 (消費税を含む)		税額	
物件所在地	瀬戸内市長船町福岡362-4			コード
交通	JR赤穂線 長船 駅より 徒歩 約 9 (分・m)		バス停より 徒歩 約 (分・m)	
土地面積	●公簿 176.26㎡(53.31坪) ②実測		うち私道面積	
建物	構造	●木造 ②ブロック造 ③鉄骨造 ④軽量鉄骨造 ⑤RC ⑥SRC ⑦PC ⑧HPC ⑨その他		
	規模	①平屋建 ●複階数	築年数	昭和60年11月
	面積	延べ 78.68㎡(23.80坪)	1階54.67㎡	2階24.01㎡
土地権利	●所有権 ②地上権 ③借地権 ④賃借権 ⑤一時使用 ⑥その他			
地目	●宅地 ②田 ③畑 ④山林 ⑤雑種地 ⑨その他			
都市計画	①市街化 ②調整 ③未線引 ④都計内 ●都計外			
用途地域	①1種低層 ②2種低層 ③1種中高層 ④2種中高層 ⑤1種 ⑥2種 ⑦準住居 ⑧近商 ⑨商業 ⑩準工 ⑪工業 ⑫工専 ●無指定			
建ぺい率	60%		容積率	200%
他の法令上の制限	①防火地域 ②準防火地域 ③高度地区 ④高度利用地区 ⑤風致地区 ⑥仏教地区 ⑨その他			
地勢	●平坦 ②高台 ③低地 ④ひな段 ⑤傾斜地 ⑨その他			
環境	●住宅地 ②商業地 ③ビル街 ⑨その他			
現況	①所有者使用中 ●空家 ③賃貸中 ④未完成 (令和 年 月 予定)			
引渡	●即時 ②相談 ③指定有 (令和 年 月 日 頃)			
設備	●電気 ●上水道 ③下水道 ●浄化槽 ⑤汲取 ⑥側溝 ⑦都市ガス ●プロパンガス ⑨車庫 ⑩電話 ⑪冷房 ⑫暖房 ⑬給湯(ガス・灯油・電気)			
接道方向	①北 ②北東 ③東 ④南東 ⑤南 ⑥南西 ●西 ⑧北西			
接道幅員	(西) 側幅員4m		公・私道に西側	
角地	●非角地 ②角地 ③三方道路 ④四方道路 接道位置指定 ①有り ②なし			
備考	行幸小学校400m、長船中学校3300m、コンビニ600m、スーパー1400m、病院900m 前面道路持分1/7は無償譲渡します。			

商号	株式会社丸通地建	電話番号	TEL: 0869-24-0877	会員コード	03305146460	支部名	東	担当者	近藤高	取引態様	①売主 ②代理 ●媒介
		FAX: 0869-24-0876	保証協会会員	有・無	委任方式					●一般媒介 ②専任媒介 ③専属専任媒介	
登録年月日	令和4年10月30日	※センター登録有効期限は受付日より3ヶ月間有効 ※印はセンターで記入します。		※ <input type="checkbox"/> 太枠内は必ず記入してください。		報酬額		①分かれ ②その他 ③相談			



物件所在地