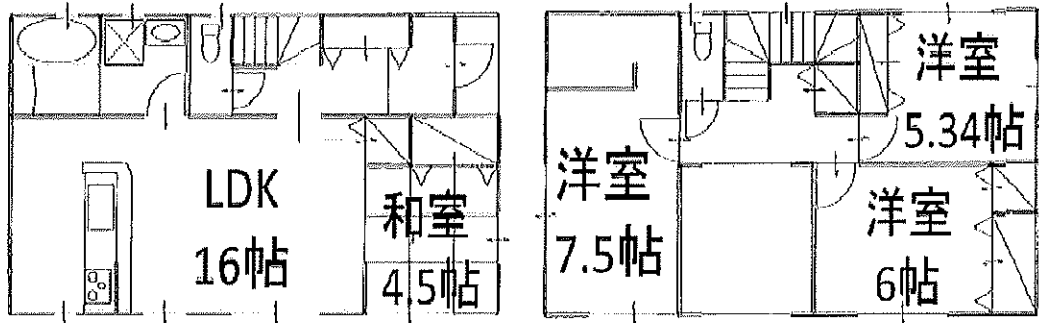
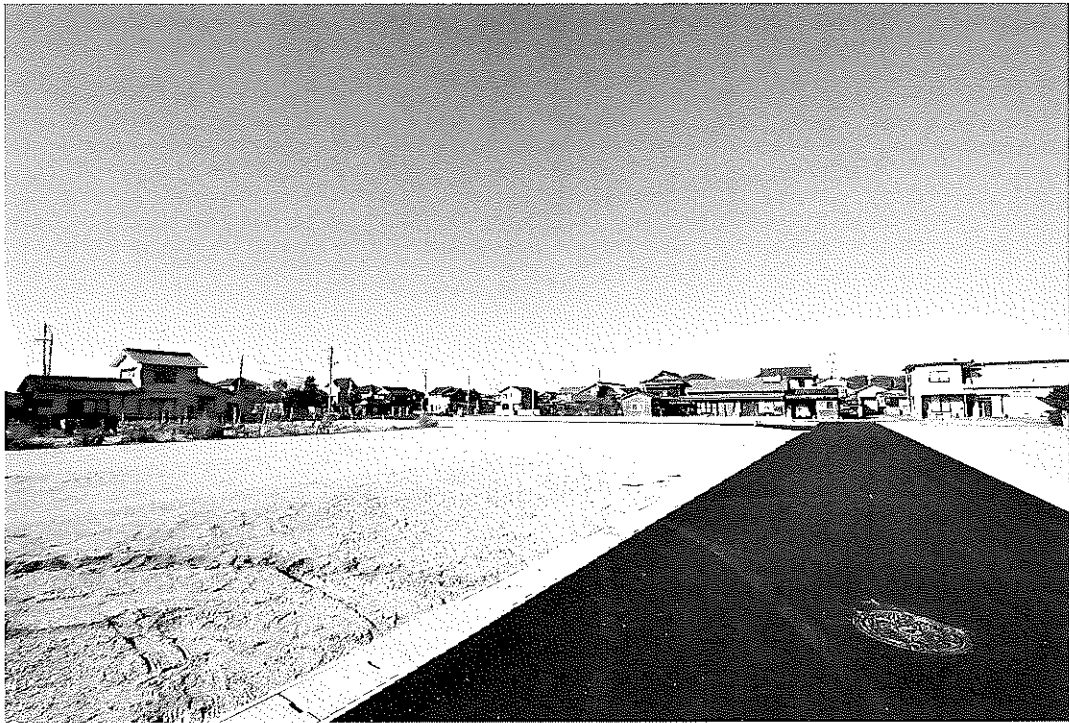
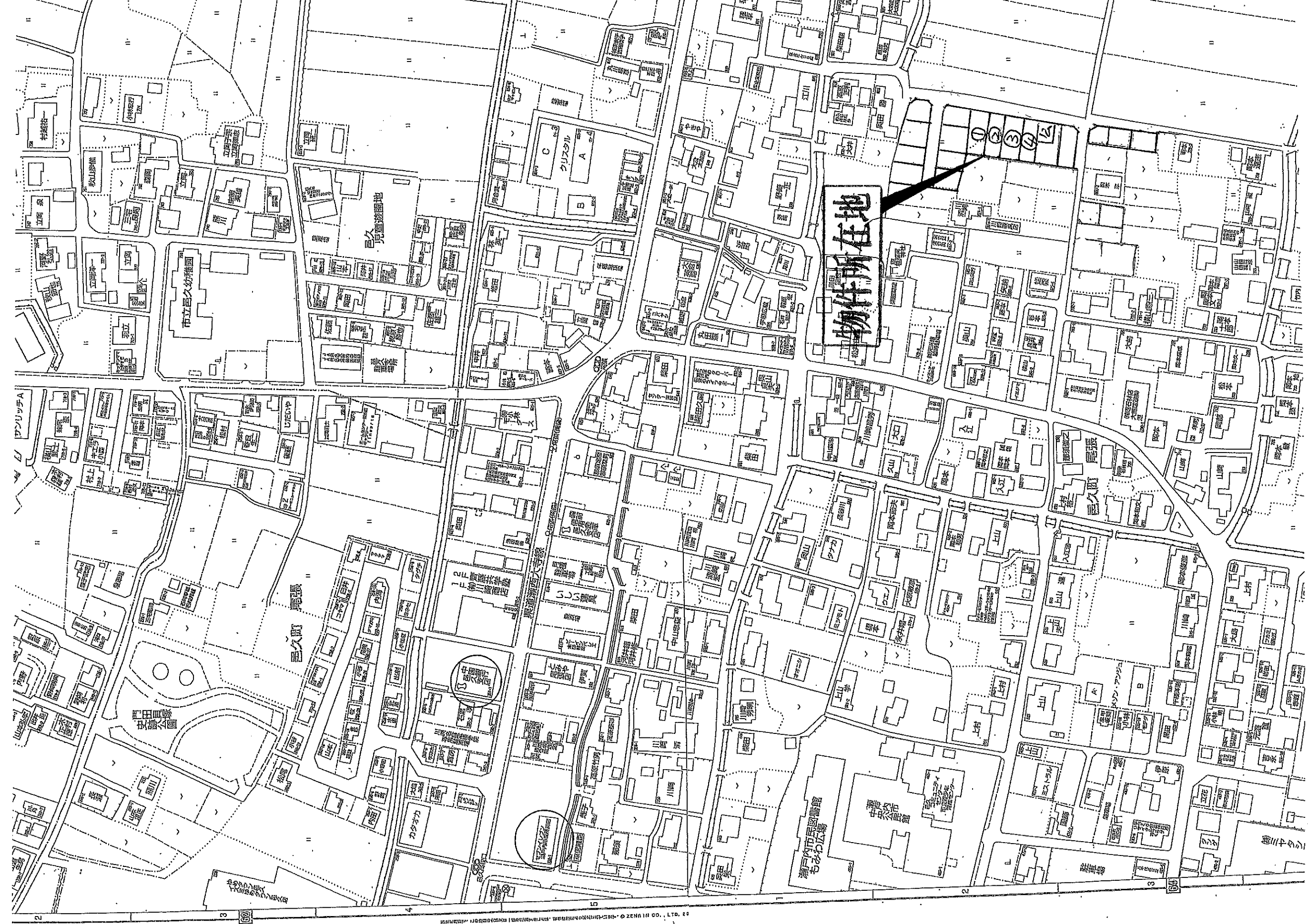


2 売一戸建住宅等



手付金保証該当物件の有無		有・無		物件登録番号 ※	
物件種目	新築一戸建て		●新築一戸建住宅 ②中古一戸建住宅 ③新築テラスハウス ④中古テラスハウス		
間取	(4) ①ワンルーム ②K ③DK ④LK ●LDK ⑥SK ⑦SDK ⑧SLK ⑨SLDK				
価格	2,580万円 ①号棟 (消費税を含む)			税額	
物件所在地	瀬戸内市邑久町尾張807-12			コード	
交通	JR赤穂線 邑久 駅より 徒歩 約 15 (分・m)		バス停より 徒歩 約 (分・m)		
土地面積	●公簿 180.74㎡(54.67坪) ②実測		うち私道面積		
建物	構造	●木造 ②ブロック造 ③鉄骨造 ④軽量鉄骨造 ⑤RC ⑥SRC ⑦PC ⑧HPC ⑨その他			
	規模	①平屋建 ●複階数	築年数	令和4年10月	
	面積	延べ 107.64㎡(32.56坪)	1階52.99㎡	2階54.67㎡	
土地権利	●所有権 ②地上権 ③借地権 ④賃借権 ⑤一時使用 ⑥その他				
地目	●宅地 ②田 ③畑 ④山林 ⑤雑種地 ⑨その他				
都市計画	①市街化 ②調整 ③未線引 ④都計内 ●都計外				
用途地域	①1種低層 ②2種低層 ③1種中高層 ④2種中高層 ⑤1種 ⑥2種 ⑦準住居 ⑧近商 ⑨商業 ⑩準工 ⑪工業 ⑫工専 ●無指定				
建ぺい率	60%		容積率	200%	
他の法令上の制限	①防火地域 ②準防火地域 ③高度地区 ④高度利用地区 ⑤風致地区 ⑥仏教地区 ⑨その他				
地勢	●平坦 ②高台 ③低地 ④ひな段 ⑤傾斜地 ⑨その他				
環境	●住宅地 ②商業地 ③ビル街 ⑨その他				
現況	①所有者使用中 ②空家 ③賃貸中 ●未完成 (令和4年10月予定)				
引渡	①即時 ②相談 ●指定有 (令和4年10月下旬頃)				
設備	●電気 ●水道 ●下水道 ④浄化槽 ⑤汲取 ⑥側溝 ⑦都市ガス ●プロパンガス ⑨車庫 ⑩電話 ⑪冷房 ⑫暖房 ●給湯 (ガス・灯油・電気)				
接道方向	①北 ②北東 ●東 ④南東 ⑤南 ⑥南西 ⑦西 ⑧北西				
接道幅員	(東) 側幅員6m		(公)私) 道に東側		
角地	●非角地 ②角地 ③三方道路 ④四方道路 接道位置指定 ①有り ②なし				
備考	邑久小学校まで約790m、邑久中学校まで約720m、コンビニまで約620m、スーパーまで約780m、病院まで約500m				

商号	(株) 丸通地建	電話番号	TEL: 0869-24-0877	会員コード	03305146460	支店名	東	担当者	藤井	取引態様	①売主 ②代理 ●媒介
		FAX: 0869-24-0876	保証協会会員	有・無	委任方式					●一般媒介 ②専任媒介 ③専属専任媒介	
登録年月日	令和4年6月4日	※センター登録有効期限は受付日より3ヶ月間有効 ※印はセンターで記入します。		※ <input type="checkbox"/> 太枠内は必ず記入してください。		報酬額 ①分かれ ②その他 ③相談					



物件所在地

① ② ③ ④ ⑤

アツリチ

巨久町

中野区立巨久小学校

横戸内市民図書館
もみぢ広場

中野区立巨久小学校

中野区立巨久小学校