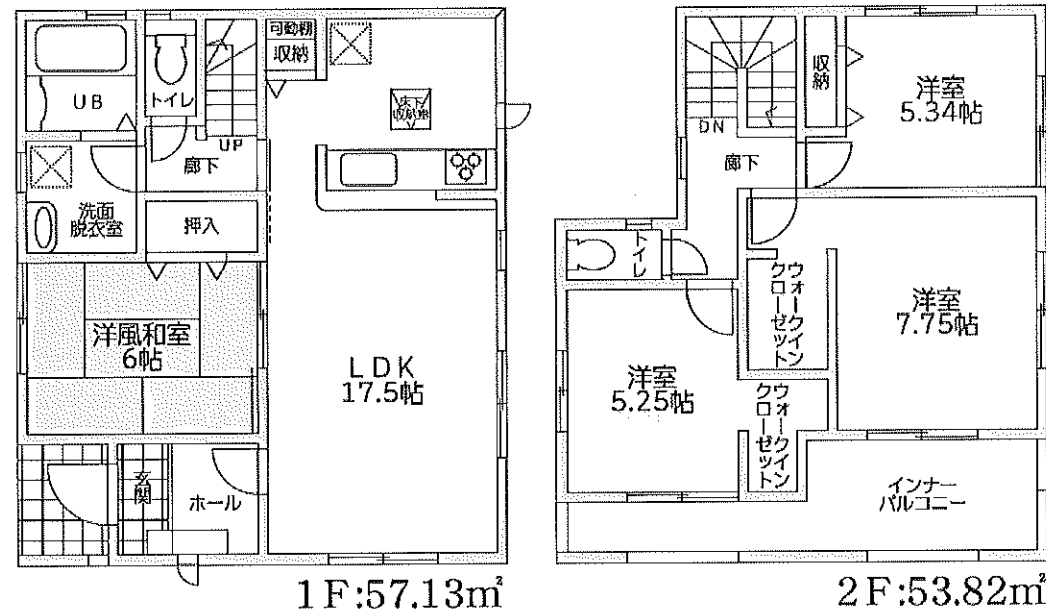
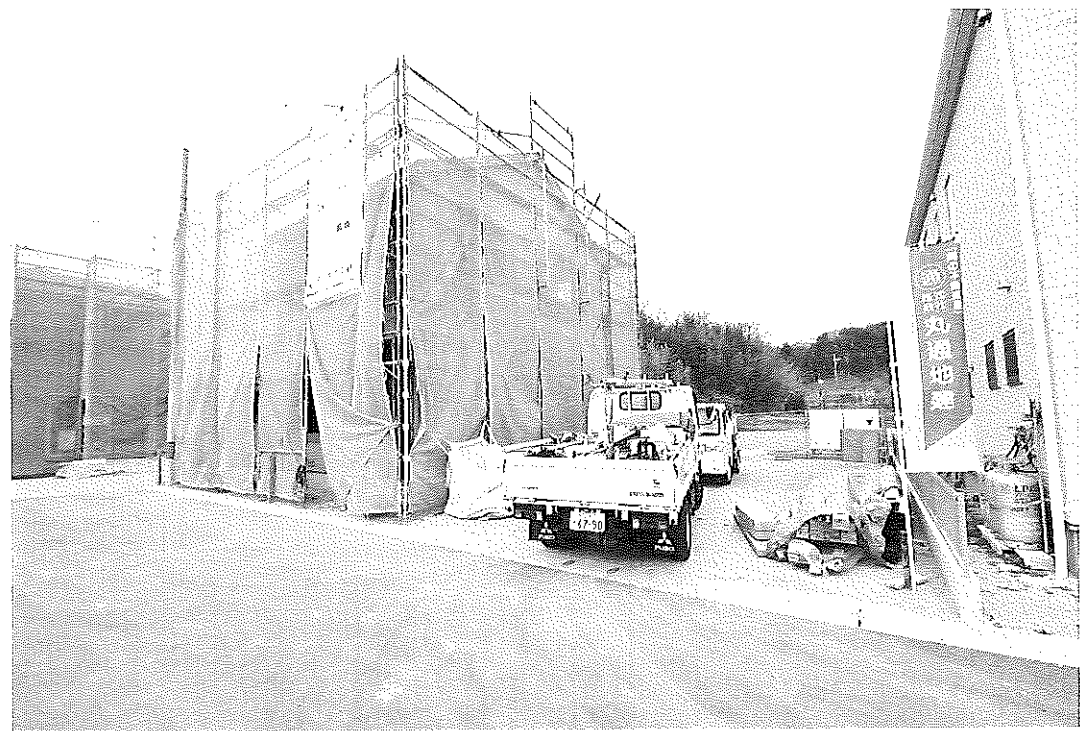
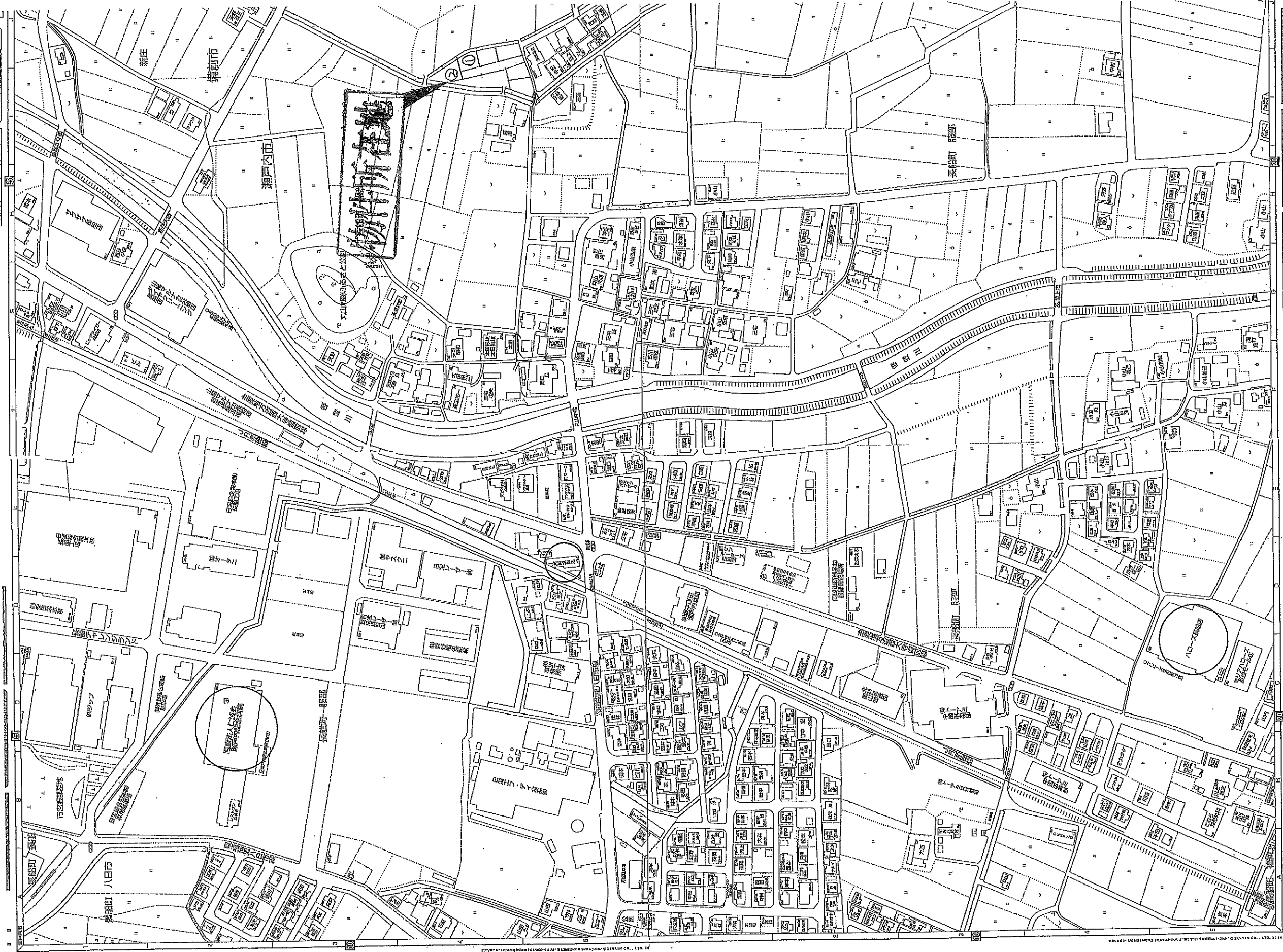


2 売一戸建住宅等



手付金保証該当物件の有無	有・無	物件登録番号	※
物件種目	新築一戸建て ●新築一戸建住宅 ②中古一戸建住宅 ③新築テラスハウス ④中古テラスハウス		
間取	(4) ①ワンルーム ②K ③DK ④LK ●LDK ⑥SK ⑦SDK ⑧SLK ⑨SLDK		
価格	2,280万円 0号棟 (消費税を含む)	税額	
物件所在地	瀬戸内市長船町服部1087-1		コード
交通	JR赤穂線 長船 駅より 徒歩 約 21 (分・m) バス停より 徒歩 約 (分・m)		
土地面積	●公簿 176.59㎡(53.41坪) ②実測	うち私道面積	
建物	構造	●木造 ②ブロック造 ③鉄骨造 ④軽量鉄骨造 ⑤RC ⑥SRC ⑦PC ⑧HPC ⑨その他	
	規模	①平屋建 ●複階数	築年数 令和5年3月
	面積	延べ 110.95㎡(33.56坪)	1階57.13㎡ 2階53.82㎡
土地権利	●所有権 ②地上権 ③借地権 ④賃借権 ⑤一時使用 ⑥その他		
地目	●宅地 ②田 ③畑 ④山林 ⑤雑種地 ⑨その他		
都市計画	①市街化 ②調整 ③未線引 ④都計内 ●都計外		
用途地域	①1種低層 ②2種低層 ③1種中高層 ④2種中高層 ⑤1種 ⑥2種 ⑦準住居 ⑧近商 ⑨商業 ⑩準工 ⑪工業 ⑫工専 ●無指定		
建ぺい率	60%	容積率	200%
他の法令上の制限	①防火地域 ②準防火地域 ③高度地区 ④高度利用地区 ⑤風致地区 ⑥仏教地区 ⑨その他		
地勢	●平坦 ②高台 ③低地 ④ひな段 ⑤傾斜地 ⑨その他		
環境	●住宅地 ②商業地 ③ビル街 ⑨その他		
現況	①所有者使用中 ②空家 ③賃貸中 ●未完成 (令和5年3月予定)		
引渡	①即時 ②相談 ●指定有 (令和5年3月下旬日頃)		
設備	●電気 ●水道 ●下水道 ④浄化槽 ⑤汲取 ⑥側溝 ⑦都市ガス ●プロパンガス ⑨車庫 ⑩電話 ⑪冷房 ⑫暖房 ●給湯 (ガス・灯油・電気)		
接道方向	①北 ②北東 ③東 ④南東 ⑤南 ⑥南西 ●西 ⑧北西		
接道幅員	(西)側幅員5m	公・私道に	
角地	●非角地 ②角地 ③三方道路 ④四方道路 接道位置指定 ①有り ②なし		
備考	行幸小学校まで約960m、長船中学校まで約2,880m、コンビニまで約1040m、スーパーまで約480m、病院まで約560m		

商号	株式会社丸通地建	電話番号	TEL: 0869-24-0877	会員コード	03305146460	支店名	東	担当者	藤井	取引態様	①売主 ②代理 ●媒介
		FAX: 0869-24-0876	保証協会会員	有・無	委任方式					●一般媒介 ②専任媒介 ③専属専任媒介	
登録年月日	令和5年1月31日	※センター登録有効期限は受付日より3ヶ月間有効 ※印はセンターで記入します。				※		太枠内は必ず記入してください。		報酬額	①分かれ ②その他 ③相談



物件所在地

新庄

瀬戸内市

瀬戸内市

八日市

市立図書館
瀬戸内市立図書館
Municipal Library

市立公民館
瀬戸内市立公民館
Municipal Community Center

小長屋店
自然と暮らし
02-25-2300

東原建設店
02-25-2300

02-25-2300