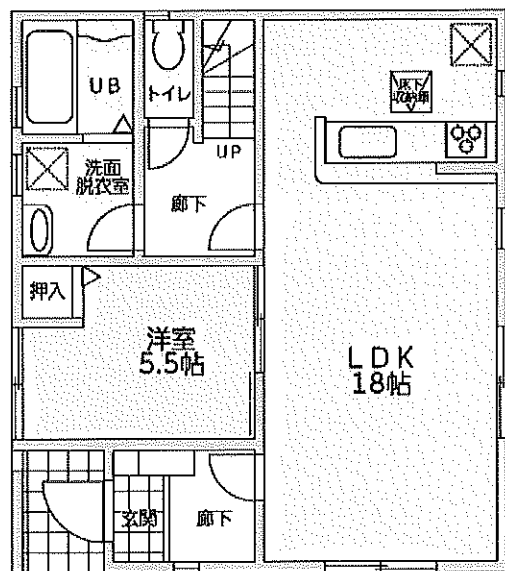
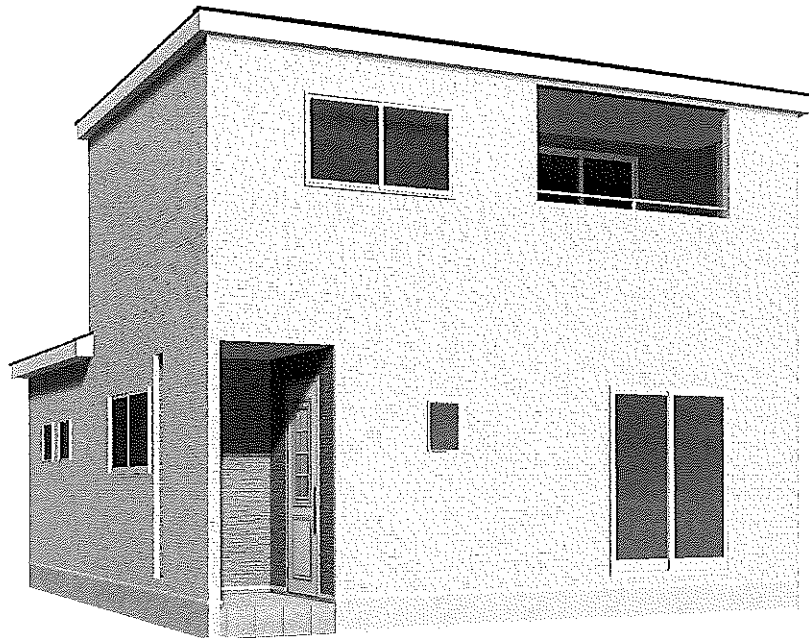
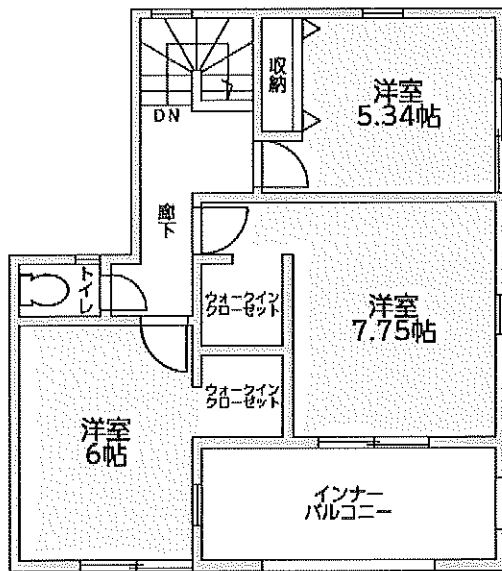


2 売一戸建住宅等

手付金保証該当物件の有無 有・無 物件登録番号 ※



1F:57.13㎡



2F:52.99㎡

物件種目	新築一戸建て ●新築一戸建住宅 ②中古一戸建住宅 ③新築テラスハウス ④中古テラスハウス	
間取	(4) ①ワンルーム ②K ③DK ④LK ●LDK ⑥SK ⑦SDK ⑧SLK ⑨SLDK	
価格	2,680万円 ②号棟 (消費税を含む)	税額
物件所在地	瀬戸内市邑久町豊原218-3	コード
交通	JR赤穂線 邑久 駅より 徒歩 約 15 (分)・m バス停より 徒歩 約 (分)・m	
土地面積	●公簿 151.40㎡(45.79坪) ②実測	うち私道面積
建物構造	●木造 ②ブロック造 ③鉄骨造 ④軽量鉄骨造 ⑤RC ⑥SRC ⑦PC ⑧HPC ⑨その他	
規模	①平屋建 ●複階数	築年数 令和5年10月
面積	延べ 110.12㎡(33.31坪)	1階57.13㎡ 2階52.99㎡
土地権利	●所有権 ②地上権 ③借地権 ④賃借権 ⑤一時使用 ⑥その他	
地目	●宅地 ②田 ③畑 ④山林 ⑤雑種地 ⑨その他	
都市計画	①市街化 ②調整 ③未線引 ④都計内 ●都計外	
用途地域	①1種低層 ②2種低層 ③1種中高層 ④2種中高層 ⑤1種 ⑥2種 ⑦準住居 ⑧近商 ⑨商業 ⑩準工 ⑪工業 ⑫工専 ●無指定	
建ぺい率	60%	容積率 200%
他の法令上の制限	①防火地域 ②準防火地域 ③高度地区 ④高度利用地区 ⑤風致地区 ⑥仏教地区 ⑨その他	
地勢	●平坦 ②高台 ③低地 ④ひな段 ⑤傾斜地 ⑨その他	
環境	●住宅地 ②商業地 ③ビル街 ⑨その他	
現況	①所有者使用中 ②空家 ③賃貸中 ●未完成 (令和5年10月予定)	
引渡	①即時 ②相談 ●指定有 (令和5年11月上旬日頃)	
設備	●電気 ●上水道 ●下水道 ④浄化槽 ⑤汲取 ⑥側溝 ⑦都市ガス ●プロパンガス ⑨車庫 ⑩電話 ⑪冷房 ⑫暖房 ●給湯 (ガス・灯油・電気)	
接道方向	①北 ②北東 ③東 ④南東 ●南 ⑥南西 ⑦西 ⑧北西	
接道幅員	(南) 側幅員6m	(公)私 道に南側
角地	●非角地 ②角地 ③三方道路 ④四方道路 接道位置指定 ①有り ②なし	
備考	邑久小学校まで約1,760m、邑久中学校まで約2,000m、コンビニまで約1,040m、スーパーまで約800m、病院まで約560m	

商号	株式会社丸通地建	電話番号	TEL: 0869-24-0877 FAX: 0869-24-0876	会員コード	03305146460	支店名	東	担当者	藤井	取引態様	①売主 ②代理 ●媒介
		保証協会会員	有・無	委任方式	●一般媒介 ②専任媒介 ③専属専任媒介						
登録年月日	令和5年7月15日	※センター登録有効期限は受付日より3ヶ月間有効 ※印はセンターで記入します。		※ <input type="checkbox"/> 太枠内は必ず記入してください。		報酬額		①分かれ ②その他 ③相談			

