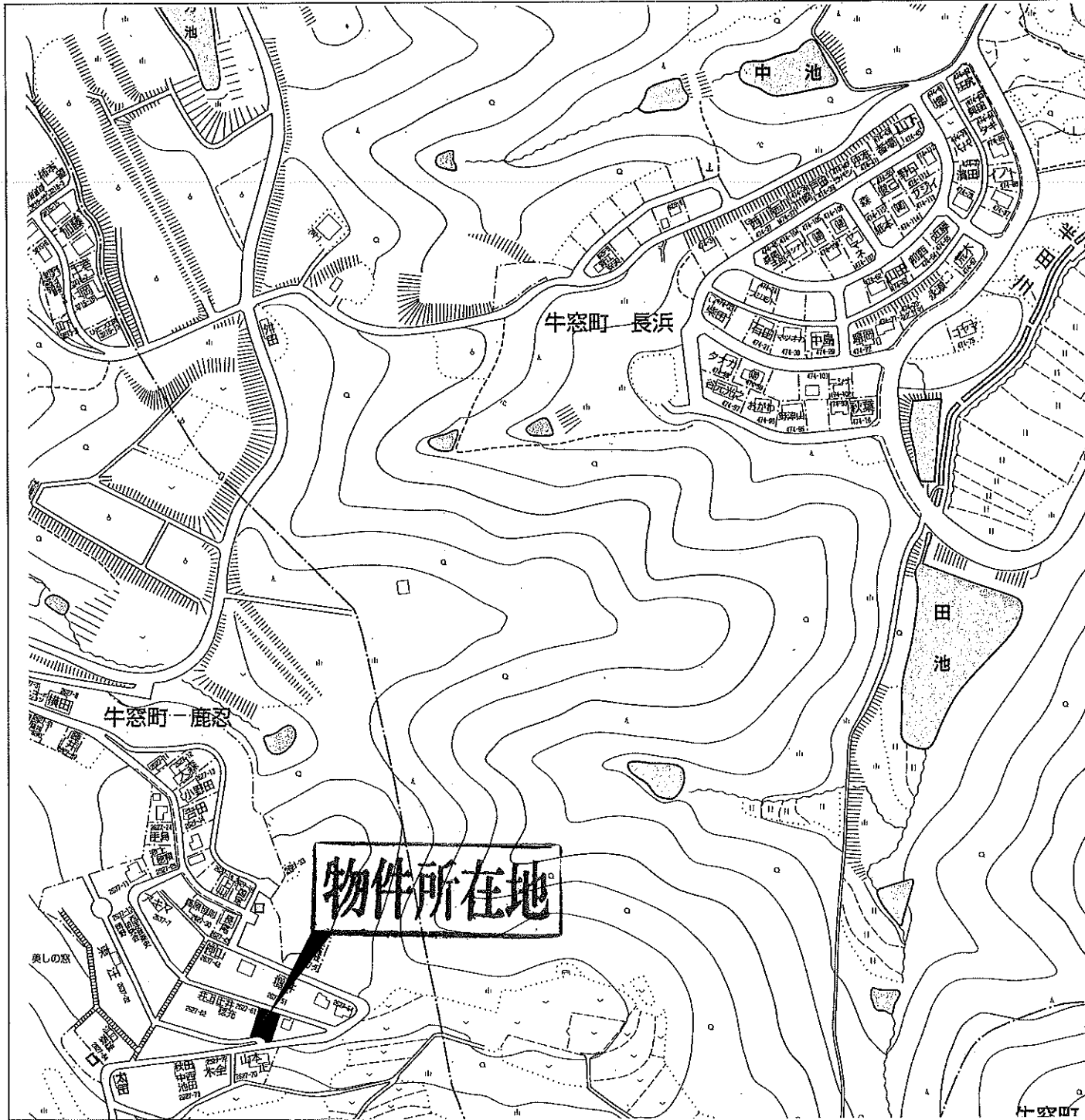


1 土地

手付金保証該当物件の有無 有・無 物件登録番号 ※



物件種目	土地 ● 売地 ② 借地権譲渡	
最適用地	● 宅地用地 ② マンション ③ ビル用地 ④ 店舗用地 ⑤ 工業用地 ⑥ その他	
土地面積	● 公簿 (101.64坪) ② 実測 336.00㎡ ③ 共有	うち私道面積
価格	450万円 単価 ① ㎡単位 ● 坪単位 4.43万円	
物件所在地	瀬戸内市牛窓町鹿忍2627番60	
交通	駅より 徒歩 約 (分・m)	
	野上 バス停より 徒歩 約 5 (分・m)	
土地権利	● 所有権 ② 地上権 ③ 借地権 ④ 賃借権 ⑤ 一時使用 ⑥ その他	
地目	① 宅地 ② 田 ③ 畑 ● 山林 ⑤ 雑種地 ⑨ その他	
都市計画	① 市街化 ② 調整 ③ 未線引 ④ 都計内 ● 都計外	
用途地域	① 1種低層 ② 2種低層 ③ 1種中高層 ④ 2種中高層 ⑤ 1種 ⑥ 2種 ⑦ 準住居 ⑧ 近商 ⑨ 商業 ⑩ 準工 ⑪ 工業 ⑫ 工専 ● 無指定	
建ぺい率	60%	容積率 200%
他の法令上の制限	① 防火地域 ② 準防火地域 ③ 高度地区 ④ 高度利用地区 ⑤ 風致地区 ⑥ 仏教地区 ⑨ その他	
地勢	① 平坦 ② 高台 ③ 低地 ④ ひな段 ● 傾斜地 ⑨ その他	
環境	● 住宅地 ② 商業地 ③ ビル街 ⑨ その他	
現況	● 更地 ② 上物有 引渡 ● 即時 ② 相談 ③ 指定有(令和 年 月 日頃)	
設備	● 電気 ● 上水道 ③ 下水道 ● 浄化槽 ⑤ 汲取 ● 側溝 ⑦ 都市ガス ● プロパンガス ⑨ 車庫 ⑩ その他 ()	
接道方向	● 北 ② 北東 ③ 東 ④ 南東 ⑤ 南 ⑥ 南西 ⑦ 西 ⑧ 北西	
接道幅員	(北)側幅員 3m (公・私)道に北側	約14.4m接面
角地	● 非角地 ② 角地 ③ 三方道路 ④ 四方道路	接道位置指定 ① 有り ② なし
備考	牛窓西小学校まで約1400m・牛窓中学校まで約2500m・コンビニまで約3400m・スーパーまで約2800m・牛窓病院まで約3300m ・太陽光用地不可 ・測量費主負担(測量図有り) ・上水道引込み可 (新設負担金64,800円、特別負担金102,600円、手数料3,000円要)	

商号 (株)丸通地建	電話/番号 TEL:0869-24-0877 FAX:0869-24-0876	会員コード 03305146460	支部名 東	担当者 近藤高	取引態様 ① 売主 ② 代理 ● 媒介
	保証協会会員 有・無	委任方式 ① 専属専任 ② 専任 ● 一般			
登録年月日 令和 6 年 5 月 9 日	※センター登録有効期限は受付日より3ヶ月間有効 ※印はセンターで記入します。		※ <input type="checkbox"/> 太枠内は必ず記入してください。		

※センター登録有効期限は受付日より3ヶ月間有効 ※印はセンターで記入します。 ※ 太枠内は必ず記入してください。