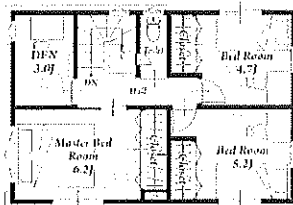
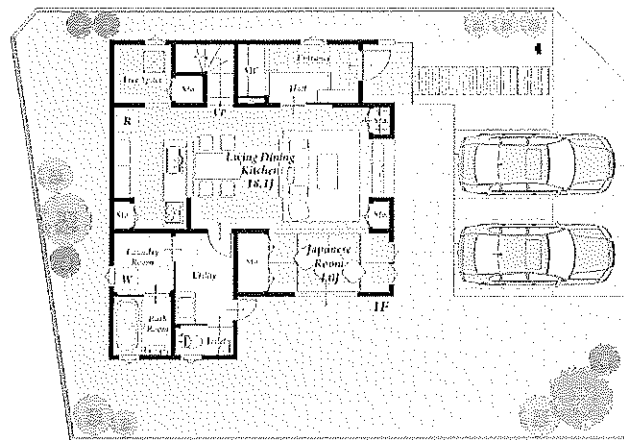


2 売一戸建住宅等

手付金保証該当物件の有無 有・無 物件登録番号 ※



物件種目	新築一戸建て ●新築一戸建住宅 ②中古一戸建住宅 ③新築テラスハウス ④中古テラスハウス		
間取	(4) ①ワンルーム ②K ③DK ④LK ⑤LDK ⑥SK ⑦SDK ⑧SLK ●SLDK		
価格	2,980万円 ⑨号地 (消費税を含む)	税額	
物件所在地	瀬戸内市長船町長船808-11		コード
交通	JR赤穂線 長船 駅より 徒歩 約 29 (分)・m バス停より 徒歩 約 (分)・m		
土地面積	●公簿 211.72㎡(64.04坪) ②実測	うち私道面積	
建物	構造	●木造 ②ブロック造 ③鉄骨造 ④軽量鉄骨造 ⑤RC ⑥SRC ⑦PC ⑧HPC ⑨その他	
	規模	①平屋建 ●複階数	築年数 令和5年3月
	面積	延べ 109.30㎡(33.06坪)	
土地権利	●所有権 ②地上権 ③借地権 ④賃借権 ⑤一時使用 ⑥その他		
地目	●宅地 ②田 ③畑 ④山林 ⑤雑種地 ⑥その他		
都市計画	①市街化 ②調整 ③未線引 ④都計内 ●都計外		
用途地域	①1種低層 ②2種低層 ③1種中高層 ④2種中高層 ⑤1種 ⑥2種 ⑦準住居 ⑧近商 ⑨商業 ⑩準工 ⑪工業 ⑫工専 ●無指定		
建ぺい率	60%	容積率	200%
他の法令上の制限	①防火地域 ②準防火地域 ③高度地区 ④高度利用地区 ⑤風致地区 ⑥仏教地区 ⑨その他		
地勢	●平坦 ②高台 ③低地 ④ひな段 ⑤傾斜地 ⑥その他		
環境	●住宅地 ②商業地 ③ビル街 ⑥その他		
現況	①所有者使用中 ●空家 ③賃貸中 ④未完成 (令和 年 月 予定)		
引渡	●即時 ②相談 ③指定有 (令和 年 月 頃)		
設備	●電気 ●上水道 ③下水道 ●浄化槽 ⑤汲取 ●側溝 ⑦都市ガス ⑧プロパンガス ⑨車庫 ⑩電話 ⑪冷房 ⑫暖房 ●給湯(ガス・灯油) ●電気		
接道方向	●北 ②北東 ●東 ④南東 ⑤南 ⑥南西 ⑦西 ⑧北西		
接道幅員	(東・北) 側幅員5m・6m (公)私) 道に 東側・北側		
角地	①非角地 ●角地 ③三方道路 ④四方道路 接道位置指定 ①有り ●なし		
備考	オール電化。 行幸小学校まで約1,100m、長船中学校まで約4,100m、コンビニまで約700m、スーパーまで約1,200m、病院まで約700m		

商号	(株) 丸通地建	電話番号	TEL: 0869-24-0877	会員コード	03305146460	支部名	東	担当者	近藤高	取引態様	①売主 ②代理 ●媒介
		FAX: 0869-24-0876	保証協会会員	有・無	委任方式					●一般媒介 ②専任媒介 ③専属専任媒介	
登録年月日	令和6年8月29日	※センター登録有効期限は受付日より3ヶ月間有効 ※印はセンターで記入します。		※ <input type="checkbox"/> 太枠内は必ず記入してください。				報酬額	①分かれ ②その他 ③相談		



岡山市
東区

三 幸 町

瀬戸内市

長船町 長船

物件所在地

三 幸 町

備前市

瀬戸内市

備前市
新庄