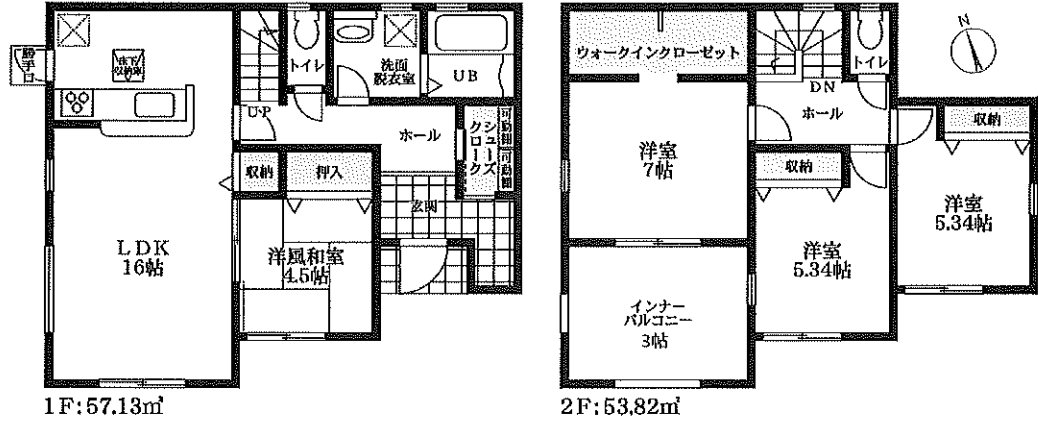


2 売一戸建住宅等

手付金保証該当物件の有無 有・無 物件登録番号 ※



瀬戸内市邑久町尾張第5 1号棟



物件種目	新築一戸建て ●新築一戸建住宅 ②中古一戸建住宅 ③新築テラスハウス ④中古テラスハウス		
間取	(4) ①ワンルーム ②K ③DK ④LK ⑤LDK ⑥SK ⑦SDK ⑧SLK ⑨SLDK		
価格	2,480万円 (消費税を含む)	税額	
物件所在地	瀬戸内市邑久町尾張807-7		コード
交通	JR赤穂線 邑久 駅より 徒歩 約 15 (分) m) バス停より 徒歩 約 (分) m)		
土地面積	●公簿 ②実測 179.88㎡(54.41坪)	うち私道面積	
建物	構造	●木造 ②ブロック造 ③鉄骨造 ④軽量鉄骨造 ⑤RC ⑥SRC ⑦PC ⑧HPC ⑨その他	
	規模	①平屋建 ●複階数	築年数 令和7年3月
	面積	延べ 110.95㎡(33.56坪)	1階57.13㎡ 2階53.82㎡
土地権利	●所有権 ②地上権 ③借地権 ④賃借権 ⑤一時使用 ⑥その他		
地目	●宅地 ②田 ③畑 ④山林 ⑤雑種地 ⑥その他		
都市計画	①市街化 ②調整 ③未線引 ④都計内 ●都計外		
用途地域	①1種低層 ②2種低層 ③1種中高層 ④2種中高層 ⑤1種 ⑥2種 ⑦準住居 ⑧近商 ⑨商業 ⑩準工 ⑪工業 ⑫工専 ●無指定		
建ぺい率	60%	容積率	200%
他の法令上の制限	①防火地域 ②準防火地域 ③高度地区 ④高度利用地区 ⑤風致地区 ⑥仏教地区 ⑨その他		
地勢	●平坦 ②高台 ③低地 ④ひな段 ⑤傾斜地 ⑥その他		
環境	●住宅地 ②商業地 ③ビル街 ⑥その他		
現況	①所有者使用中 ②空家 ③賃貸中 ●未完成 (令和 年 月 予定)		
引渡	①即時 ②相談 ③指定有 (令和 年 月 日 頃)		
設備	●電気 ●水道 ●下水道 ④浄化槽 ⑤汲取 ●側溝 ⑦都市ガス ●プロパンガス ⑧車庫 ⑩電話 ⑪冷房 ⑫暖房 ●給湯 (ガス・灯油・電気)		
接道方向	①北 ②北東 ③東 ④南東 ●南 ⑥南西 ⑦西 ⑧北西		
接道幅員	(南) 側幅員6m	(公)私)道に南側	
角地	●非角地 ②角地 ③三方道路 ④四方道路 接道位置指定 ①有り ②なし		
備考	邑久小学校まで約790m、邑久中学校まで約720m、コンビニまで約620m、スーパーまで約780m、病院まで約500m		

商号	(株) 丸 通 地 建	電話番号	TEL: 0869-24-0877	会員コード	03305146460	支部名	担当者	取引態様	①売主 ②代理 ●媒介
		FAX: 0869-24-0876	保証協会会員	有・無	委託方式			●一般媒介 ②専任媒介 ③専属専任媒介	
登録年月日	令和6年12月1日	※センター登録有効期限は受付日より3ヶ月間有効 ※印はセンターで記入します。		※ <input type="checkbox"/> 太枠内は必ず記入してください。		報酬額	①分かれ ②その他 ③相談		



物件所在地

山田庄

尾張

市立尾久幼稚園

市立尾久小学校

山田庄

尾張

物件所在地

尾張

市立尾久幼稚園

市立尾久小学校

物件所在地

市立尾久小学校

市立尾久小学校

市立尾久小学校

市立尾久小学校

市立尾久小学校

市立尾久小学校

市立尾久小学校

市立尾久小学校

市立尾久小学校

市立尾久小学校

市立尾久小学校

市立尾久小学校

市立尾久小学校

市立尾久小学校

市立尾久小学校

市立尾久小学校

市立尾久小学校

市立尾久小学校

市立尾久小学校

市立尾久小学校

市立尾久小学校

市立尾久小学校

市立尾久小学校

市立尾久小学校

市立尾久小学校

市立尾久小学校

市立尾久小学校

市立尾久小学校

市立尾久小学校

市立尾久小学校

市立尾久小学校

市立尾久小学校

市立尾久小学校

市立尾久小学校

市立尾久小学校

市立尾久小学校

市立尾久小学校

市立尾久小学校

市立尾久小学校