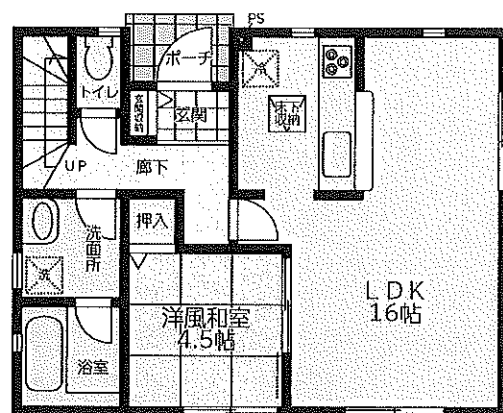
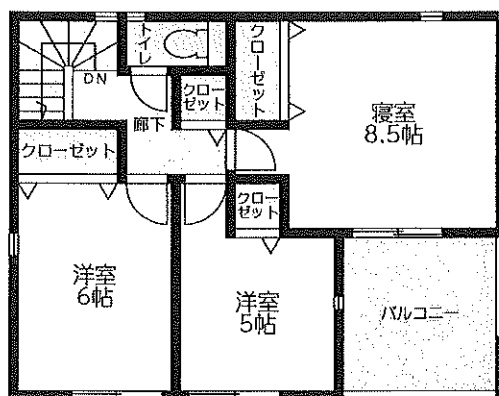


2 売一戸建住宅等



1F



2F



| | | | |
|--------------|--|--|-------------|
| 手付金保証該当物件の有無 | 有・無 | 物件登録番号 | ※ |
| 物件種目 | 新築一戸建て ●新築一戸建住宅 ②中古一戸建住宅 ③新築テラスハウス ④中古テラスハウス | | |
| 間取 | (4) ①ワンルーム ②K ③DK ④LK ●LDK ⑥SK ⑦SDK ⑧SLK ⑨SLDK | | |
| 価格 | 1,880万円 ①号棟 (消費税を含む) | 税額 | |
| 物件所在地 | 瀬戸内市長船町福里165-1 | | コード |
| 交通 | JR赤穂線 長船 駅より 徒歩 約 30 (分)・m バス停より 徒歩 約 (分)・m | | |
| 土地面積 | ●公簿 ②実測 197.63㎡(59.78坪) | うち私道面積 | |
| 建物 | 構造 | ●木造 ②ブロック造 ③鉄骨造 ④軽量鉄骨造 ⑤RC ⑥SRC ⑦PC ⑧HPC ⑨その他 | |
| | 規模 | ①平屋建 ●複階数 | 築年数 令和6年11月 |
| 面積 | 延べ 100.44㎡(30.38坪) | 1階49.41㎡ 2階51.03㎡ | |
| 土地権利 | ●所有権 ②地上権 ③借地権 ④賃借権 ⑤一時使用 ⑥その他 | | |
| 地目 | ●宅地 ②田 ③畑 ④山林 ⑤雑種地 ⑨その他 | | |
| 都市計画 | ①市街化 ②調整 ③非線引 ④都計内 ●都計外 | | |
| 用途地域 | ①1種低層 ②2種低層 ③1種中高層 ④2種中高層 ⑤1種 ⑥2種 ⑦準住居 ⑧近商 ⑨商業 ⑩準工 ⑪工業 ⑫工専 ●無指定 | | |
| 建ぺい率 | 60% | 容積率 | 200% |
| 他の法令上の制限 | ①防火地域 ②準防火地域 ③高度地区 ④高度利用地区 ⑤風致地区 ⑥仏教地区 ⑨その他 | | |
| 地勢 | ●平坦 ②高台 ③低地 ④ひな段 ⑤傾斜地 ⑨その他 | | |
| 環境 | ●住宅地 ②商業地 ③ビル街 ⑨その他 | | |
| 現況 | ①所有者使用中 ●空家 ③賃貸中 ④未完成 (令和 年 月 予定) | | |
| 引渡 | ●即時 ②相談 ③指定有 (令和 年 月 日頃) | | |
| 設備 | ●電気 ●水道 ③下水道 ●浄化槽 ⑤汲水 ●側溝 ⑦都市ガス ⑧プロパンガス ⑨車庫 ⑩電話 ⑪冷房 ⑫暖房 ●給湯 (ガス・灯油 ●電気) | | |
| 接道方向 | ①北 ●北東 ③東 ④南東 ⑤南 ⑥南西 ⑦西 ⑧北西 | | |
| 接道幅員 | (北東) 側幅員6m | ①(公) ②(私) 道に北東側 | |
| 角地 | ●非角地 ②角地 ③三方道路 ④四方道路 接道位置指定 ①有り ②なし | | |
| 備考 | オール電化。 国府小学校まで約500m、長船中学校まで約1,200m、セブンイレブン土師店まで約2,100m、ハローズ長船店まで約1,800m、はっとり医院まで約600m | | |

| | | | | | | | | | | | |
|-------|-------------|---|--|--|---------------------|-----|----|---------------|-----|------|-------------|
| 商号 | (株) 丸 通 地 建 | 電話番号 | TEL: 0869-24-0877 FAX: 0869-24-0876 | 会員コード | 03305146460 | 支部名 | 中央 | 担当者 | 近藤高 | 取引態様 | ①売主 ②代理 ●媒介 |
| | | 保証協会会員 | 有・無 | 委任方式 | ●一般媒介 ②専任媒介 ③専属専任媒介 | | | | | | |
| 登録年月日 | 令和7年3月22日 | ※センター登録有効期限は受付日より3ヶ月間有効 ※印はセンターで記入します。 | | ※ <input type="checkbox"/> 太枠内は必ず記入してください。 | | 報酬額 | | ①分かれ ②その他 ③相談 | | | |



新庄

備前市

瀬戸内市

物件所在地

長船町 福里

市立 国府幼稚園

市立 国府小学校

長船町 本師

千田川

長船町 牛文