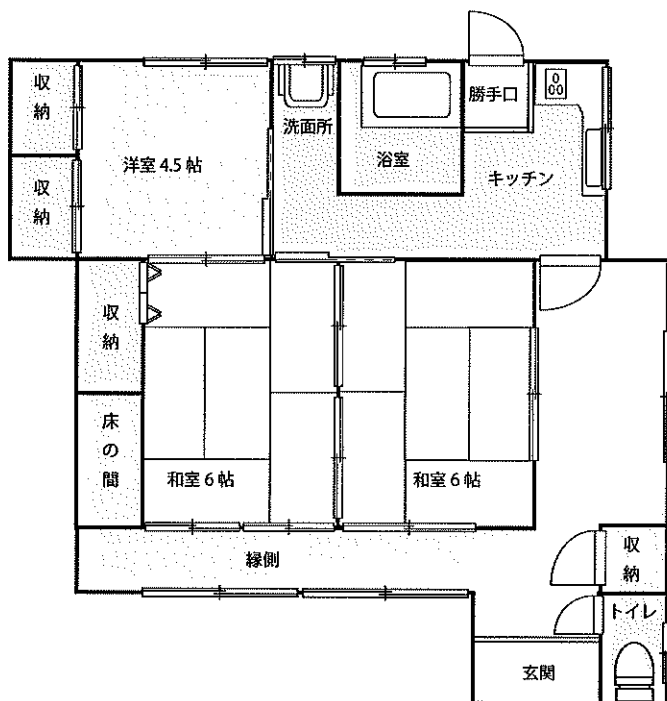


2 売一戸建住宅等



手付金保証該当物件の有無		有・無		物件登録番号 ※	
物件種目	中古一戸建て		①新築一戸建住宅 ●中古一戸建住宅 ③新築テラスハウス ④中古テラスハウス		
間取	( 3 ) ①ワンルーム ②K ③DK ④LK ⑤LDK ⑥SK ⑦SDK ⑧SLK ⑨SLDK				
価格	550万円 (消費税を含む)			税額	
物件所在地	瀬戸内市長船町長船1093-4				コード
交通	JR赤穂線 香登 駅より 徒歩 約 20 (分) m)		バス停より 徒歩 約 (分・m)		
土地面積	●公簿 231.42㎡(70.00坪) ②実測		うち私道面積		
建物	構造	●木造 ②ブロック造 ③鉄骨造 ④軽量鉄骨造 ⑤RC ⑥SRC ⑦PC ⑧HPC ⑨その他			
	規模	●平屋建 ②複階数	築年数	昭和63年2月	
	面積	延べ 82.67㎡(25.00坪)	1階82.67㎡		
土地権利	●所有権 ②地上権 ③借地権 ④賃借権 ⑤一時使用 ⑥その他				
地目	●宅地 ②田 ③畑 ④山林 ⑤雑種地 ⑥その他				
都市計画	①市街化 ②調整 ③非線引 ④都計内 ●都計外				
用途地域	①1種低層 ②2種低層 ③1種中高層 ④2種中高層 ⑤1種 ⑥2種 ⑦準住居 ⑧近商 ⑨商業 ⑩準工 ⑪工業 ⑫工専 ●無指定				
建ぺい率	60%		容積率	200%	
他の法令上の制限	①防火地域 ②準防火地域 ③高度地区 ④高度利用地区 ⑤風致地区 ⑥仏教地区 ⑨その他				
地勢	●平坦 ②高台 ③低地 ④ひな段 ⑤傾斜地 ⑥その他				
環境	●住宅地 ②商業地 ③ビル街 ⑥その他				
現況	①所有者使用中 ●空家 ③賃貸中 ④未完成 (令和 年 月 予定)				
引渡	●即時 ②相談 ③指定有 (令和 年 月 日頃)				
設備	①電気 ●水道 ●下水道 ④浄化槽 ⑤汲取 ⑥側溝 ⑦都市ガス ●プロパンガス ⑨車庫 ⑩電話 ⑪冷房 ⑫暖房 ⑬給湯(ガス・灯油・電気)				
接道方向	①北 ②北東 ③東 ④南東 ●南 ⑥南西 ⑦西 ⑧北西				
接道幅員	(南) 側幅員4m		〔公〕私) 道に南側		
角地	●非角地 ②角地 ③三方道路 ④四方道路		接道位置指定	①有り ②なし	
備考	行幸小学校2100m、長船中学校4800m、コンビニ350m、スーパー1600m、病院1600m				

商号	(株) 丸 通 地 建	電話番号	TEL: 0869-24-0877 FAX: 0869-24-0876	会員コード	0 3 3 0 5 1 4 6 4 6 0	支部名	中央	担当者	近藤高	取引態様	① 売主 ② 代理 ③ 媒介
		保証協会会員	有・無	委任方式	① 一般媒介 ② 専任媒介 ③ 専属専任媒介						
登録年月日	令和 7年 8月 2日			報酬額	① 分かれ ② その他 ③ 相談						

※センター登録有効期限は受付日より3ヶ月間有効  
※印はセンターで記入します。

※  太枠内は必ず記入してください。

